

À des fins de recherche uniquement

Anticorps Polyclonal de lapin anti-SUGT1



Numéro de catalogue: 11675-1-AP

5 Publications

Informations de base

Numéro de catalogue:

11675-1-AP

Taille:

150ul, Concentration: 500 µg/ml by Nanodrop and 220 µg/ml by Bradford method using BSA as the standard;

Hôte:

Lapin

Isotype:

IgG

Immunogen Catalog Number:

AG2275

Numéro d'acquisition GenBank:

BC000911

Identification du gène (NCBI):

10910

Nom complet:

SGT1, suppressor of G2 allele of SKP1 (S. cerevisiae)

MW calculé

41 kDa

MW observés:

38 kDa and 41 kDa

Méthode de purification:

Purification par affinité contre l'antigène

Dilutions recommandées:

WB 1:1000-1:4000

IP 0.5-4.0 ug for IP and 1:500-1:1000 for WB

IHC 1:20-1:200

IF 1:50-1:500

Applications

Applications testées:

IF, IHC, IP, WB, ELISA

Demandes citées:

IHC, WB

Spécificité de l'espèce:

Humain

Espèces citées:

Humain, souris

Remarque-IHC: il est suggéré de démasquer l'antigène avec un tampon de TE buffer pH 9,0; (*) A défaut, le démasquage de l'antigène peut être effectué avec un tampon citrate pH 6,0.

Contrôles positifs:

WB: cellules Jurkat, cellules HeLa

IP: cellules HEK-293,

IHC: tissu de cancer du pancréas humain,

IF: cellules A431,

Informations générales

Publications notables

Autrice	Pubmed ID	Journal	Application
H Ogi	25985210	Oncogenesis	IHC
Xueyan Shi	35720321	Front Immunol	WB
Agnieszka Góral	27249023	PLoS One	WB

Stockage

Stockage:

Stocker à -20°C. Stable pendant un an après l'expédition.

Tampon de stockage:

PBS avec azoture de sodium à 0,02 % et glycérol à 50 % pH 7,3

L'aliquotage n'est pas nécessaire pour le stockage à -20C

*** Les 20ul contiennent 0,1% de BSA.

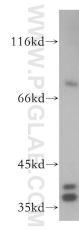
For technical support and original validation data for this product please contact:

T: 1 (888) 4PTGLAB (1-888-478-4522) (toll free in USA), or 1(312) 455-8498 (outside USA)

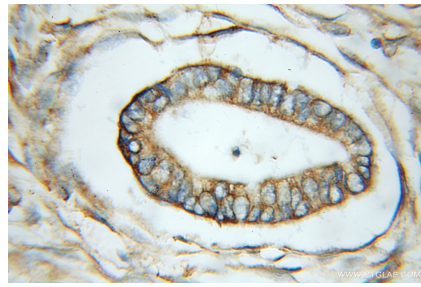
E: proteintech@ptglab.com
W: ptglab.com

This product is exclusively available under Proteintech Group brand and is not available to purchase from any other manufacturer.

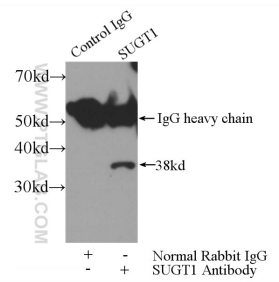
Données de validation sélectionnées



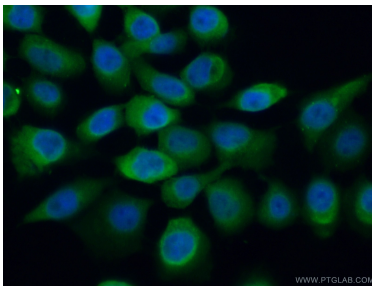
Jurkat cells were subjected to SDS PAGE followed by western blot with 11675-1-AP (SUGT1 antibody) at dilution of 1:300 incubated at room temperature for 1.5 hours.



Immunohistochemical analysis of paraffin-embedded human pancreas cancer using 11675-1-AP (SUGT1 antibody) at dilution of 1:50 (under 10x lens).



IP Result of anti-SUGT1 (IP:11675-1-AP, 3ug; Detection:11675-1-AP 1:500) with HEK-293 cells lysate 3200ug.



Immunofluorescent analysis of (4% PFA) fixed A431 cells using 11675-1-AP (SUGT1 antibody) at dilution of 1:50 and Alexa Fluor 488-conjugated AffiniPure Goat Anti-Rabbit IgG(H+L).