

À des fins de recherche uniquement

# Anticorps Polyclonal de lapin anti-IPO4



Numéro de catalogue: 11679-1-AP

Phare

8 Publications

## Informations de base

Numéro de catalogue:  
11679-1-AP

Taille:  
150ul, Concentration: 500 µg/ml by Nanodrop and 300 µg/ml by Bradford method using BSA as the standard;

Hôte:  
Lapin

Isotype:  
IgG

Immunogen Catalog Number:  
AG2281

Numéro d'acquisition GenBank:  
BC003690

Identification du gène (NCBI):  
79711

Nom complet:  
importin 4

MW calculé  
1081 aa, 118 kDa

MW observés:  
118 kDa

Méthode de purification:  
Purification par affinité contre l'antigène

Dilutions recommandées:  
WB 1:500-1:2000  
IP 0.5-4.0 ug for IP and 1:1000-1:4000 for WB  
IHC 1:50-1:500  
IF 1:10-1:100

## Applications

Applications testées:  
IF, IHC, IP, WB, ELISA

Demandes citées:  
IP, WB

Spécificité de l'espèce:  
Humain, rat, souris

Espèces citées:  
Humain

**Remarque-IHC: il est suggéré de démasquer l'antigène avec un tampon de TE buffer pH 9,0; (\*) A défaut, le démasquage de l'antigène peut être effectué avec un tampon citrate pH 6,0.**

Contrôles positifs:

WB : cellules HeLa, tissu cérébral humain  
IP : tissu testiculaire de souris,  
IHC : tissu de cancer de l'estomac humain,  
IF : cellules HepG2,

## Informations générales

Importin-4 (IPO4) belongs to the importin  $\beta$  family which directs the cargo to pass through the nuclear pore complex via transient interaction with nucleoporins. IPO4 is responsible for transporting histones H3 and H4 into the nucleus for chromatin assembly. Recently IPO4 has been reported to contribute to gastric cancer progression and poor prognosis.

## Publications notables

Autrice	Pubmed ID	Journal	Application
Echeverría Pablo C PC	22022502	PLoS One	WB
Ruona Shi	34774773	Genomics Proteomics Bioinformatics	WB
Pengpeng Xu	28254634	Gene	WB

## Stockage

Stockage:

Stocker à -20°C. Stable pendant un an après l'expédition.

Tampon de stockage:

PBS avec azoture de sodium à 0,02 % et glycérol à 50 % pH 7,3

L'aliquotage n'est pas nécessaire pour le stockage à -20C

\*\*\* Les 20ul contiennent 0,1% de BSA.

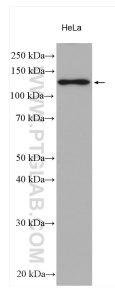
For technical support and original validation data for this product please contact:

T: 1 (888) 4PTGLAB (1-888-478-4522) (toll free in USA), or 1(312) 455-8498 (outside USA)

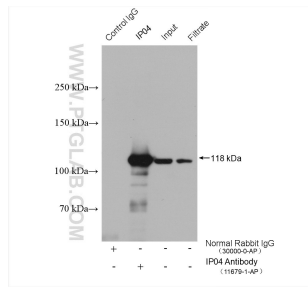
E: proteintech@ptglab.com  
W: ptglab.com

This product is exclusively available under Proteintech Group brand and is not available to purchase from any other manufacturer.

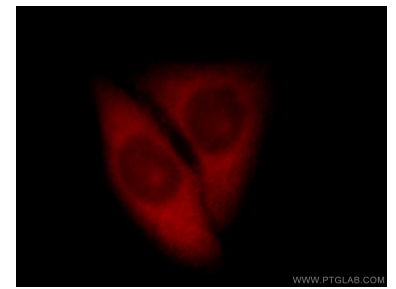
## Données de validation sélectionnées



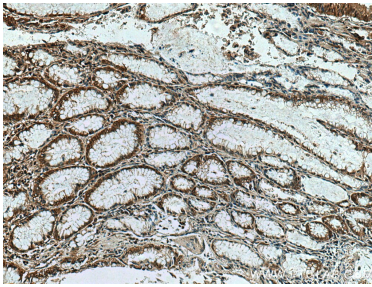
HeLa cell lysates were subjected to SDS PAGE followed by western blot with 11679-1-AP (IPO4 antibody) at dilution of 1:1000 incubated at room temperature for 1.5 hours.



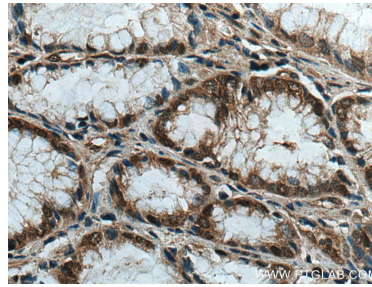
IP result of anti-IPO4 (IP:11679-1-AP, 4ug; Detection:11679-1-AP 1:2000) with mouse testis tissue lysate 4000 ug.



Immunofluorescent analysis of HepG2 cells, using IPO4 antibody 11679-1-AP at 1:25 dilution and Rhodamine-labeled goat anti-rabbit IgG (red).



Immunohistochemical analysis of paraffin-embedded human stomach cancer tissue slide using 11679-1-AP (IPO4 antibody) at dilution of 1:200 (under 10x lens). Heat mediated antigen retrieval with Tris-EDTA buffer (pH 9.0).



Immunohistochemical analysis of paraffin-embedded human stomach cancer tissue slide using 11679-1-AP (IPO4 antibody) at dilution of 1:200 (under 40x lens). Heat mediated antigen retrieval with Tris-EDTA buffer (pH 9.0).