

À des fins de recherche uniquement

Anticorps Polyclonal de lapin anti- PLEK2



Numéro de catalogue: 11685-1-AP

Phare

11 Publications

Informations de base

Numéro de catalogue:

11685-1-AP

Taille:

150ul, Concentration: 800 µg/ml by Nanodrop;

Hôte:

Lapin

Isotype:

IgG

Immunogen Catalog Number:

AG2297

Numéro d'acquisition GenBank:

BC001226

Identification du gène (NCBI):

26499

Nom complet:

pleckstrin 2

MW calculé

353 aa, 40 kDa

MW observés:

38-40 kDa

Méthode de purification:

Purification par affinité contre l'antigène

Dilutions recommandées:

WB 1:500-1:2000

IHC 1:20-1:200

IF 1:50-1:500

Applications

Applications testées:

FC, IF, IHC, WB, ELISA

Demandes citées:

CoIP, IF, IHC, IP, WB

Spécificité de l'espèce:

Humain, rat, souris

Espèces citées:

Humain, souris

Contrôles positifs:

WB : cellules HT-29, cellules Caco-2, cellules PC-3, cellules U2OS

IHC : tissu de cancer du pancréas humain, tissu splénique de souris

IF : cellules HT-29,

Remarque-IHC: il est suggéré de démasquer l'antigène avec un tampon de TE buffer pH 9,0; (*) À défaut, le démasquage de l'antigène peut être effectué avec un tampon citrate pH 6,0.

Informations générales

Publications notables

Autrice	Pubmed ID	Journal	Application
Feng Wang	34601488	Cell Death Dis	WB,IHC
Baobing Zhao	29202466	J Clin Invest	WB,IHC
Yang Liu	34084215	Oncol Lett	WB,IHC

Stockage

Stockage:

Stocker à -20°C. Stable pendant un an après l'expédition.

Tampon de stockage:

PBS avec azoture de sodium à 0,02 % et glycérol à 50 % pH 7,3

L'aliquotage n'est pas nécessaire pour le stockage à -20C

*** Les 20ul contiennent 0,1% de BSA.

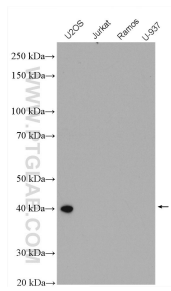
For technical support and original validation data for this product please contact:

T: 1 (888) 4PTGLAB (1-888-478-4522) (toll free in USA), or 1(312) 455-8498 (outside USA)

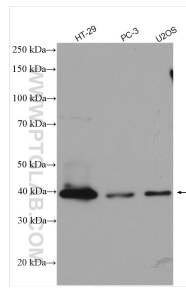
E: proteintech@ptglab.com
W: ptglab.com

This product is exclusively available under Proteintech Group brand and is not available to purchase from any other manufacturer.

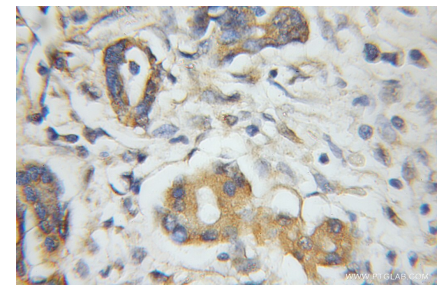
Données de validation sélectionnées



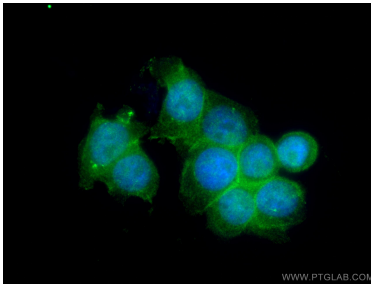
U2OS (positive), Jurkat, Ramos, and U-937 (negative) cells were subjected to SDS PAGE followed by western blot with 11685-1-AP (PLEK2 antibody) at dilution of 1:500 incubated at room temperature for 1.5 hours.



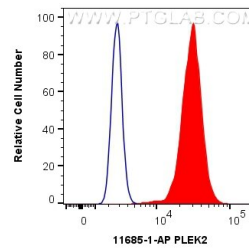
Various lysates were subjected to SDS PAGE followed by western blot with 11685-1-AP (PLEK2 antibody) at dilution of 1:1000 incubated at room temperature for 1.5 hours.



Immunohistochemical analysis of paraffin-embedded human pancreas cancer using 11685-1-AP (PLEK2 antibody) at dilution of 1:50 (under 10x lens).



Immunofluorescent analysis of (4% PFA) fixed HT-29 cells using PLEK2 antibody (11685-1-AP) at dilution of 1:200 and CoralLite®488-Conjugated AffiniPure Goat Anti-Rabbit IgG(H+L).



1×10^6 HT-29 cells were intracellularly stained with 0.4 μ g Anti-Human PLEK2 (11685-1-AP) and CoralLite®488-Conjugated AffiniPure Goat Anti-Rabbit IgG(H+L) at dilution 1:1000 (red), or 0.4 μ g Rabbit IgG control Rabbit PolyAb (30000-O-AP, Clone:) (blue). Cells were fixed with 4% PFA and permeabilized with Flow Cytometry Perm Buffer (PF00011-C).