

À des fins de recherche uniquement

Anticorps Polyclonal de lapin anti-IPO13



Numéro de catalogue: 11696-2-AP

Phare

4 Publications

Informations de base

Numéro de catalogue:
11696-2-AP

Taille:
150ul, Concentration: 500 µg/ml by Nanodrop and 300 µg/ml by Bradford method using BSA as the standard;

Hôte:
Lapin

Isotype:
IgG

Immunogen Catalog Number:
AG2317

Numéro d'acquisition GenBank:
BC008194

Identification du gène (NCBI):
9670

Nom complet:
importin 13

MW calculé
963 aa, 108 kDa

MW observés:
97 kDa

Méthode de purification:
Purification par affinité contre l'antigène

Dilutions recommandées:
WB 1:1000-1:4000
IHC 1:50-1:500
IF 1:20-1:200

Applications

Applications testées:
IF, IHC, WB, ELISA

Demandes citées:
IF, IHC, IP, WB

Spécificité de l'espèce:
Humain, rat, souris

Espèces citées:
Humain, souris

Remarque-IHC: il est suggéré de démasquer l'antigène avec un tampon de TE buffer pH 9,0; (*) A défaut, le démasquage de l'antigène peut être effectué avec un tampon citrate pH 6,0.

Contrôles positifs:

WB : cellules MCF-7, cellules Neura-2a, poumon de souris, tissu cérébral humain

IHC : tissu de gliome humain,

IF : cellules HeLa,

Informations générales

Publications notables

Autrice	Pubmed ID	Journal	Application
KA Gajewska	34625540	Nat Commun	WB,IF,IP
Katarzyna A Gajewska	35434231	Data Brief	WB
Katarzyna A Gajewska	36672214	Cells	WB

Stockage

Stockage:

Stocker à -20°C. Stable pendant un an après l'expédition.

Tampon de stockage:

PBS avec azoture de sodium à 0,02 % et glycérol à 50 % pH 7,3

L'aliquotage n'est pas nécessaire pour le stockage à -20C

*** Les 20ul contiennent 0,1% de BSA.

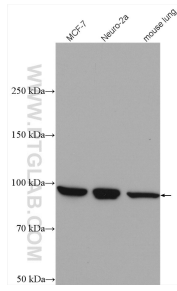
For technical support and original validation data for this product please contact:

T: 1 (888) 4PTGLAB (1-888-478-4522) (toll free in USA), or 1(312) 455-8498 (outside USA)

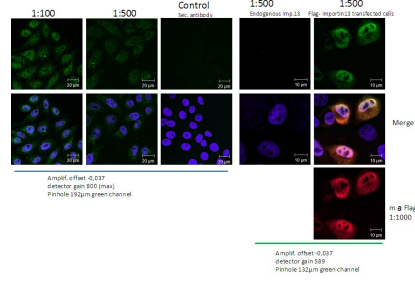
E: proteintech@ptglab.com
W: ptglab.com

This product is exclusively available under Proteintech Group brand and is not available to purchase from any other manufacturer.

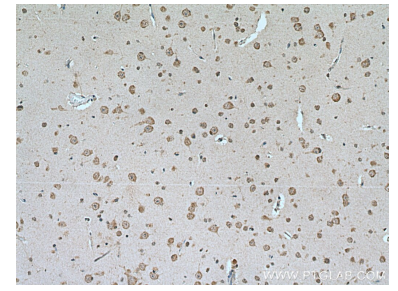
Données de validation sélectionnées



Various lysates were subjected to SDS PAGE followed by western blot with 11696-2-AP (IPO13 antibody) at dilution of 1:2000 incubated at room temperature for 1.5 hours.



IF result in HeLa cell from Dr. Ralph Kehlenbach showed Nuclear and Cytoplasm stain.



Immunohistochemical analysis of paraffin-embedded human gliomas tissue slide using 11696-2-AP (IPO13 antibody) at dilution of 1:200 (under 10x lens). Heat mediated antigen retrieval with Tris-EDTA buffer (pH 9.0).