

À des fins de recherche uniquement

Anticorps Polyclonal de lapin anti-MCM5



Numéro de catalogue: 11703-1-AP

15 Publications

Informations de base

Numéro de catalogue:

11703-1-AP

Taille:

150ul, Concentration: 700 µg/ml by Nanodrop;

Hôte:

Lapin

Isotype:

IgG

Immunogen Catalog Number:

AG2271

Numéro d'acquisition GenBank:

BC000142

Identification du gène (NCBI):

4174

Nom complet:

minichromosome maintenance complex component 5

MW calculé

82 kDa

MW observés:

82-88 kDa

Méthode de purification:

Purification par affinité contre l'antigène

Dilutions recommandées:

WB 1:2000-1:16000

IP 0.5-4.0 ug for IP and 1:1000-1:8000 for WB

IHC 1:20-1:200

IF 1:50-1:500

Applications

Applications testées:

IF, IHC, IP, WB, ELISA

Demandes citées:

CoIP, IF, IHC, IP, RIP, WB

Spécificité de l'espèce:

Humain, rat, souris

Espèces citées:

Humain, souris

Contrôles positifs:

WB : cellules A375, cellules HeLa, cellules Jurkat, tissu de thymus de rat, tissu de thymus de souris

IP : cellules Jurkat,

IHC : tissu de lymphome humain,

IF : cellules HeLa,

Remarque-IHC: il est suggéré de démasquer l'antigène avec un tampon de TE buffer pH 9,0; (*) À défaut, le démasquage de l'antigène peut être effectué avec un tampon citrate pH 6,0.

Informations générales

Minichromosome maintenance, S. Cerevisiae, homolog of 5(MCM5), one component of the complex of MCM2-7, which is the putative replicative essential for once per cell cycle DNA replication initiation and elongation in eukaryotic cells. The MCM complex form a hexameric ring through the interaction surfaces of two neighboring subunits.

Publications notables

Autrice	Pubmed ID	Journal	Application
Yi-Zhen Liu	29151950	J Cancer	IHC
Wenchao Zhao	36428700	Cancers (Basel)	IHC
Xiaonan Sheng	34162418	J Exp Clin Cancer Res	IF, WB

Stockage

Stockage:

Stocker à -20°C. Stable pendant un an après l'expédition.

Tampon de stockage:

PBS avec azoture de sodium à 0,02 % et glycérol à 50 % pH 7,3

L'aliquotage n'est pas nécessaire pour le stockage à -20C

*** Les 20ul contiennent 0,1% de BSA.

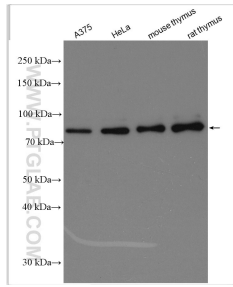
For technical support and original validation data for this product please contact:

T: 1 (888) 4PTGLAB (1-888-478-4522) (toll free in USA), or 1(312) 455-8498 (outside USA)

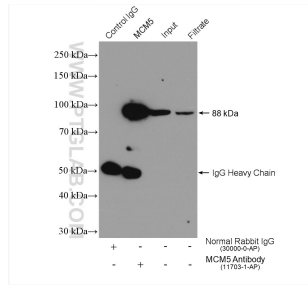
E: proteintech@ptglab.com
W: ptglab.com

This product is exclusively available under Proteintech Group brand and is not available to purchase from any other manufacturer.

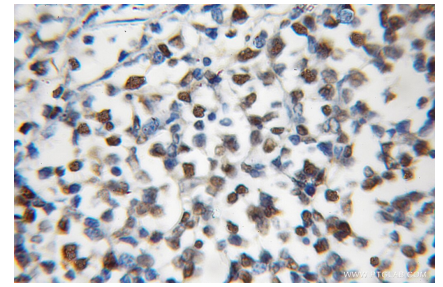
Données de validation sélectionnées



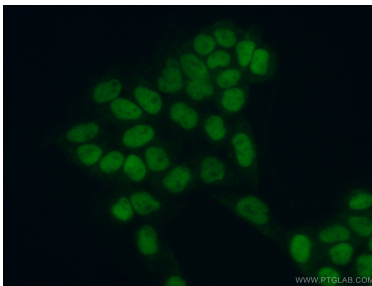
Various lysates were subjected to SDS PAGE followed by western blot with 11703-1-AP (MCM5 antibody) at dilution of 1:8000 incubated at room temperature for 1.5 hours.



IP result of anti-MCM5(IP:11703-1-AP, 4ug; Detection:11703-1-AP 1:4000) with Jurkat cells lysate 2400 ug.



Immunohistochemical analysis of paraffin-embedded human lymphoma using 11703-1-AP (MCM5 antibody) at dilution of 1:100 (under 10x lens).



Immunofluorescent analysis of (4% PFA) fixed HeLa cells using 11703-1-AP (MCM5 antibody) at dilution of 1:50 and Alexa Fluor 488-conjugated AffiniPure Goat Anti-Rabbit IgG(H+L).