

À des fins de recherche uniquement

Anticorps Polyclonal de lapin anti-CSN1



Numéro de catalogue: 11709-1-AP

1 Publications

Informations de base

Numéro de catalogue:
11709-1-AP

Taille:
150ul, Concentration: 200 µg/ml by
Nanodrop and 193 µg/ml by Bradford
method using BSA as the standard;

Hôte:
Lapin

Isotype:
IgG

Immunogen Catalog Number:
AG2273

Numéro d'acquisition GenBank:
BC000155

Identification du gène (NCBI):
2873

Nom complet:
G protein pathway suppressor 1

MW calculé
491 aa, 55-60 kDa

MW observés:
55-70 kDa

Méthode de purification:
Purification par affinité contre
l'antigène

Dilutions recommandées:
WB 1:500-1:2000
IP 0.5-4.0 ug for IP and 1:500-1:1000
for WB
IHC 1:20-1:200
IF 1:10-1:100

Applications

Applications testées:
IF, IHC, IP, WB, ELISA

Demandes citées:
WB

Spécificité de l'espèce:
Humain

Espèces citées:
Humain

**Remarque-IHC: il est suggéré de démasquer
l'antigène avec un tampon de TE buffer pH
9,0; (*) À défaut, le démasquage de
l'antigène peut être effectué avec un
tampon citrate pH 6,0.**

Contrôles positifs:

WB : cellules HEK-293, cellules HT-1080, cellules K-562, cellules MCF-7, cellules Raji

IP : cellules HeLa,

IHC : tissu de cancer de la prostate humain,

IF : cellules MCF-7,

Informations générales

Publications notables

Autrice	Pubmed ID	Journal	Application
Hangwei Fu	33200803	Mol Med Rep	WB

Stockage

Stockage:

Stocker à -20°C. Stable pendant un an après l'expédition.

Tampon de stockage:

PBS avec azoture de sodium à 0,02 % et glycérol à 50 % pH 7,3

L'aliquotage n'est pas nécessaire pour le stockage à -20C

*** Les 20ul contiennent 0,1% de BSA.

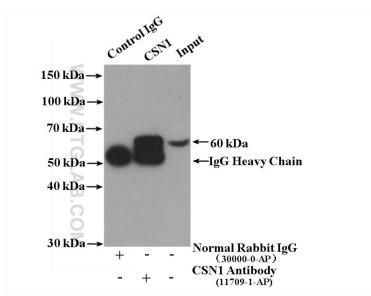
For technical support and original validation data for this product please contact:

T: 1 (888) 4PTGLAB (1-888-478-4522) (toll free
in USA), or 1(312) 455-8498 (outside USA)

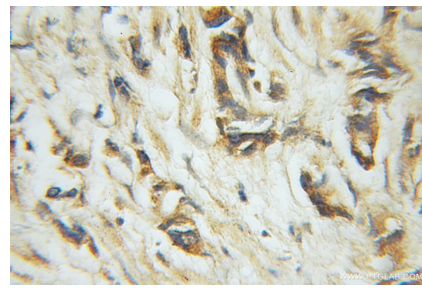
E: proteintech@ptglab.com
W: ptglab.com

This product is exclusively available under Proteintech Group brand and is not available to purchase from any other manufacturer.

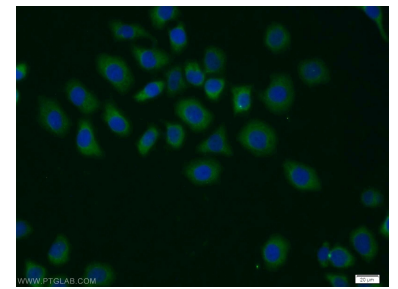
Données de validation sélectionnées



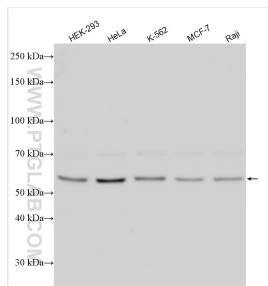
IP result of anti-CSN1 (IP:11709-1-AP, 4ug; Detection:11709-1-AP 1:500) with HeLa cells lysate 2600 ug.



Immunohistochemical analysis of paraffin-embedded human prostate cancer using 11709-1-AP (CSN1 antibody) at dilution of 1:50 (under 10x lens).



Immunofluorescent analysis of MCF-7 cells using 11709-1-AP (CSN1 antibody) at dilution of 1:25 and Alexa Fluor 488-conjugated AffiniPure Goat Anti-Rabbit IgG(H+L).



Various lysates were subjected to SDS PAGE followed by western blot with 11709-1-AP (CSN1 antibody) at dilution of 1:1000 incubated at room temperature for 1.5 hours.