

À des fins de recherche uniquement

Anticorps Polyclonal de lapin anti-RHOD



Numéro de catalogue: 11717-1-AP

Informations de base

Numéro de catalogue: 11717-1-AP	Numéro d'acquisition GenBank: BC001338	Méthode de purification: Purification par affinité contre l'antigène
Taille: 150ul, Concentration: 300 µg/ml by Nanodrop and 147 µg/ml by Bradford method using BSA as the standard;	Identification du gène (NCBI): 29984	Dilutions recommandées: IHC 1:50-1:500
Hôte: Lapin	Nom complet: ras homolog gene family, member D	
Isotype: IgG	MW calculé 210 aa, 23 kDa	
Immunogen Catalog Number: AG2291		

Applications

Applications testées: IHC, ELISA	Contrôles positifs: IHC : tissu de cancer du poumon humain, tissu cardiaque humain
Spécificité de l'espèce: Humain	

Remarque-IHC: il est suggéré de démasquer l'antigène avec un tampon de TE buffer pH 9.0; (*) À défaut, le démasquage de l'antigène peut être effectué avec un tampon citrate pH 6,0.

Informations générales

RhoD is a member of the Rho family of small GTPases, and it has been implicated in integrating actin reorganization and endosome motility. RhoD localizes to early endosomes and recycling endosomes, which indicates its important role in the regulation of endosome trafficking. It is involved in reorganization of the actin cytoskeleton, and it may coordinate membrane transport with the function of the cytoskeleton.

Stockage

Stockage:
Stocker à -20°C. Stable pendant un an après l'expédition.
Tampon de stockage:
PBS avec azoture de sodium à 0,02 % et glycérol à 50 % pH 7,3
L'aliquotage n'est pas nécessaire pour le stockage à -20C

*** Les 20ul contiennent 0,1% de BSA.

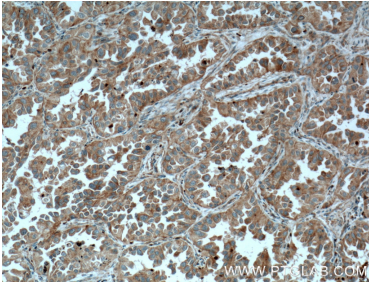
For technical support and original validation data for this product please contact:

T: 1 (888) 4PTGLAB (1-888-478-4522) (toll free in USA), or 1(312) 455-8498 (outside USA)

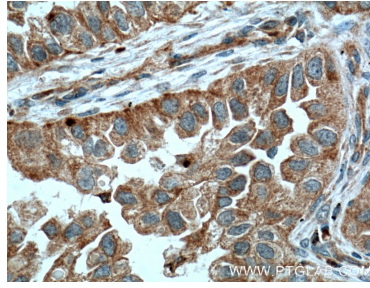
E: proteintech@ptglab.com
W: ptglab.com

This product is exclusively available under Proteintech Group brand and is not available to purchase from any other manufacturer.

Données de validation sélectionnées



Immunohistochemical analysis of paraffin-embedded human lung cancer tissue slide using 11717-1-AP (RHOD Antibody) at dilution of 1:200 (under 10x lens). Heat mediated antigen retrieval with Tris-EDTA buffer (pH 9.0).



Immunohistochemical analysis of paraffin-embedded human lung cancer tissue slide using 11717-1-AP (RHOD Antibody) at dilution of 1:200 (under 40x lens). Heat mediated antigen retrieval with Tris-EDTA buffer (pH 9.0).