

À des fins de recherche uniquement

Anticorps Polyclonal de lapin anti-SSB



Numéro de catalogue: 11720-1-AP

4 Publications

Informations de base

Numéro de catalogue:
11720-1-AP

Taille:
150ul, Concentration: 400 µg/ml by Nanodrop and 247 µg/ml by Bradford method using BSA as the standard;

Hôte:
Lapin

Isotype:
IgG

Immunogen Catalog Number:
AG2294

Numéro d'acquisition GenBank:
BC001289

Identification du gène (NCBI):
6741

Nom complet:
Sjogren syndrome antigen B (autoantigen La)

MW calculé
408 aa, 47 kDa

MW observés:
47 kDa

Méthode de purification:
Purification par affinité contre l'antigène

Dilutions recommandées:
WB 1:1000-1:4000
IP 0.5-4.0 ug for IP and 1:200-1:1000 for WB
IF 1:20-1:200

Applications

Applications testées:
IF, IP, WB, ELISA

Demandes citées:
WB

Spécificité de l'espèce:
Humain

Espèces citées:
Humain

Contrôles positifs:

WB : cellules Jurkat, cellules HEK-293, cellules HeLa

IP : cellules Jurkat,

IF : cellules HeLa,

Informations générales

Publications notables

Autrice	Pubmed ID	Journal	Application
Jun Tian	34745423	Oxid Med Cell Longev	WB
Ahmed S Warda	29051200	EMBO Rep	WB
Li Wang	29503206	Cell Chem Biol	WB

Stockage

Stockage:

Stocker à -20°C. Stable pendant un an après l'expédition.

Tampon de stockage:

PBS avec azoture de sodium à 0,02 % et glycérol à 50 % pH 7,3

L'aliquotage n'est pas nécessaire pour le stockage à -20C

*** Les 20ul contiennent 0,1% de BSA.

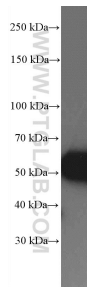
For technical support and original validation data for this product please contact:

T: 1 (888) 4PTGLAB (1-888-478-4522) (toll free in USA), or 1(312) 455-8498 (outside USA)

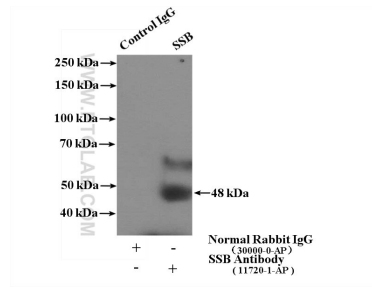
E: proteintech@ptglab.com
W: ptglab.com

This product is exclusively available under Proteintech Group brand and is not available to purchase from any other manufacturer.

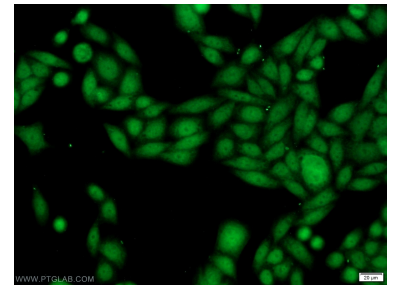
Données de validation sélectionnées



Jurkat cells were subjected to SDS PAGE followed by western blot with 11720-1-AP (SSB Antibody) at dilution of 1:2000 incubated at room temperature for 1.5 hours.



IP Result of anti-SSB (IP:11720-1-AP, 4ug; Detection:11720-1-AP 1:300) with Jurkat cells lysate 3600ug.



Immunofluorescent analysis of HeLa cells using 11720-1-AP (SSB antibody) at dilution of 1:50 and Alexa Fluor 488-conjugated AffiniPure Goat Anti-Rabbit IgG(H+L).