

À des fins de recherche uniquement

Anticorps Polyclonal de lapin anti-RAD1



Numéro de catalogue: 11726-2-AP

5 Publications

Informations de base

Numéro de catalogue:
11726-2-AP

Taille:
150ul, Concentration: 350 µg/ml by Nanodrop and 267 µg/ml by Bradford method using BSA as the standard;

Hôte:
Lapin

Isotype:
IgG

Immunogen Catalog Number:
AG2316

Numéro d'acquisition GenBank:
BC006837

Identification du gène (NCBI):
5810

Nom complet:
RAD1 homolog (S. pombe)

MW calculé
32 kDa

MW observés:
32 kDa

Méthode de purification:
Purification par affinité contre l'antigène

Dilutions recommandées:
WB 1:500-1:3000
IP 0.5-4.0 ug for IP and 1:200-1:1000 for WB
IHC 1:20-1:200
IF 1:50-1:500

Applications

Applications testées:
IF, IHC, IP, WB, ELISA

Demandes citées:
WB

Spécificité de l'espèce:
Humain, rat, souris

Espèces citées:
Humain, rat

Remarque-IHC: il est suggéré de démasquer l'antigène avec un tampon de TE buffer pH 9,0; (*) A défaut, le démasquage de l'antigène peut être effectué avec un tampon citrate pH 6,0.

Contrôles positifs:

WB : cellules HeLa, cellules K-562, cellules L02

IP : cellules HeLa,

IHC : tissu de lymphome humain,

IF : cellules HeLa,

Informations générales

RAD1 is also named as REC1,hRAD1. The human RAD1 and HUS1 proteins associate in a complex that interacts with a highly modified form of RAD9. They concluded that these 3 proteins are central components of a DNA damage-responsive protein complex in human cells. It has 3 isoforms produced by alternative splicing.

Publications notables

Autrice	Pubmed ID	Journal	Application
Xiaoli Xu	30184152	J Mol Cell Biol	WB
Bin Chen	35152263	Oncogene	WB
Rongyi Shi	32783654	Am J Physiol Cell Physiol	WB

Stockage

Stockage:

Stocker à -20°C. Stable pendant un an après l'expédition.

Tampon de stockage:

PBS avec azoture de sodium à 0,02 % et glycérol à 50 % pH 7,3

L'aliquotage n'est pas nécessaire pour le stockage à -20C

*** Les 20ul contiennent 0,1% de BSA.

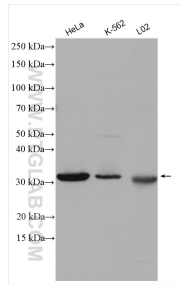
For technical support and original validation data for this product please contact:

T: 1 (888) 4PTGLAB (1-888-478-4522) (toll free in USA), or 1(312) 455-8498 (outside USA)

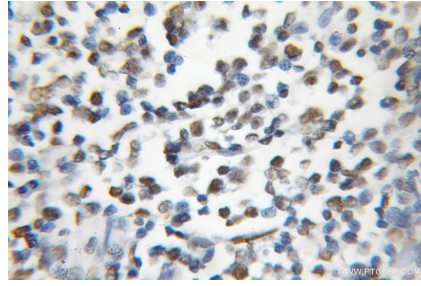
E: proteintech@ptglab.com
W: ptglab.com

This product is exclusively available under Proteintech Group brand and is not available to purchase from any other manufacturer.

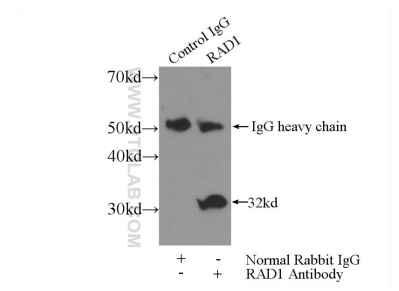
Données de validation sélectionnées



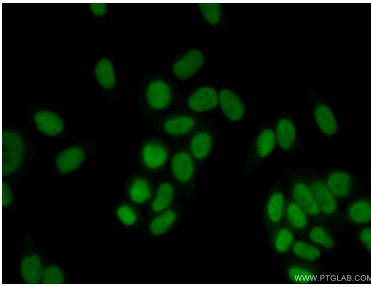
Various lysates were subjected to SDS PAGE followed by western blot with 11726-2-AP (RAD1 antibody) at dilution of 1:1500 incubated at room temperature for 1.5 hours.



Immunohistochemical analysis of paraffin-embedded human lymphoma using 11726-2-AP (RAD1 antibody) at dilution of 1:50 (under 10x lens).



IP Result of anti-RAD1 (IP:11726-2-AP, 3ug; Detection:11726-2-AP 1:300) with HeLa cells lysate 3200ug.



Immunofluorescent analysis of (4% PFA) fixed HeLa cells using 11726-2-AP (RAD1 antibody) at dilution of 1:50 and Alexa Fluor 488-conjugated AffiniPure Goat Anti-Rabbit IgG(H+L).