

À des fins de recherche uniquement

Anticorps Polyclonal de lapin anti-CHCHD1



Numéro de catalogue: 11728-1-AP

Informations de base

Numéro de catalogue: 11728-1-AP	Numéro d'acquisition GenBank: BC020852	Méthode de purification: Purification par affinité contre l'antigène
Taille: 150ul , Concentration: 1000 µg/ml by Nanodrop and 433 µg/ml by Bradford method using BSA as the standard;	Identification du gène (NCBI): 118487	Dilutions recommandées: WB 1:500-1:1000 IF 1:50-1:500
Hôte: Lapin	Nom complet: coiled-coil-helix-coiled-coil-helix domain containing 1	
Isotype: IgG	MW calculé: 13 kDa	
Immunogen Catalog Number: AG2325	MW observés: 13 kDa	

Applications

Applications testées: IF, WB, ELISA	Contrôles positifs: WB : cellules A431, IF : cellules A431,
Spécificité de l'espèce: Humain, rat, souris	

Informations générales

Stockage

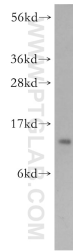
Stockage:
Stocker à -20°C. Stable pendant un an après l'expédition.
Tampon de stockage:
PBS avec azoture de sodium à 0,02 % et glycérol à 50 % pH 7,3
L'aliquotage n'est pas nécessaire pour le stockage à -20C

*** Les 20ul contiennent 0,1% de BSA.

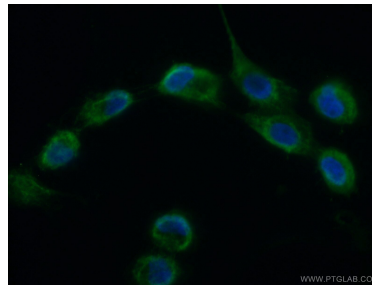
For technical support and original validation data for this product please contact:
T: 1 (888) 4PTGLAB (1-888-478-4522) (toll free in USA), or 1(312) 455-8498 (outside USA)
E: proteintech@ptglab.com
W: ptglab.com

This product is exclusively available under Proteintech Group brand and is not available to purchase from any other manufacturer.

Données de validation sélectionnées



A431 cells were subjected to SDS PAGE followed by western blot with 11728-1-AP (CHCHD1 antibody) at dilution of 1:300 incubated at room temperature for 1.5 hours.



Immunofluorescent analysis of (10% Formaldehyde) fixed A431 cells using 11728-1-AP (CHCHD1 antibody) at dilution of 1:50 and Alexa Fluor 488-conjugated AffiniPure Goat Anti-Rabbit IgG(H+L).