

À des fins de recherche uniquement

# Anticorps Polyclonal de lapin anti-YPEL5



Numéro de catalogue: 11730-1-AP

3 Publications

## Informations de base

Numéro de catalogue: 11730-1-AP	Numéro d'acquisition GenBank: BC000836	Méthode de purification: Purification par affinité contre l'antigène
Taille: 150ul , Concentration: 750 µg/ml by Nanodrop;	Identification du gène (NCBI): 51646	Dilutions recommandées: WB 1:1000-1:4000 IHC 1:50-1:500
Hôte: Lapin	Nom complet: yippee-like 5 (Drosophila)	
Isotype: IgG	MW calculé: 121 aa, 14 kDa	
Immunogen Catalog Number: AG2328	MW observés: 14 kDa	

## Applications

### Applications testées:

IHC, WB, ELISA

### Demandes citées:

IF, WB

### Spécificité de l'espèce:

Humain, rat, souris

### Espèces citées:

Humain, poisson-zèbre

**Remarque-IHC: il est suggéré de démasquer l'antigène avec un tampon de TE buffer pH 9,0; (\*) À défaut, le démasquage de l'antigène peut être effectué avec un tampon citrate pH 6,0.**

### Contrôles positifs:

WB : tissu cérébral de souris, tissu cérébral de rat, tissu testiculaire de souris

IHC : tissu testiculaire de souris,

## Informations générales

YPEL5(Protein yippee-like 5) belongs to the yippee family and is involved in a certain cell division-related function. During cell cycle, YPEL5 protein is detected at different subcellular localizations; at interphase, it is located in the nucleus and centrosome, then it changes location sequentially to spindle poles, mitotic spindle, and spindle midzone during mitosis, and finally transfers to midbody at cytokinesis(PMID:20580816).

## Publications notables

Autrice	Pubmed ID	Journal	Application
Dan Zhou	33411363	Mol Oncol	WB
Lalit R Patel	37426340	iScience	WB
Hilliard Austin T AT	22325205	Neuron	WB,IF

## Stockage

### Stockage:

Stocker à -20°C. Stable pendant un an après l'expédition.

### Tampon de stockage:

PBS avec azoture de sodium à 0,02 % et glycérol à 50 % pH 7,3

L'aliquotage n'est pas nécessaire pour le stockage à -20C

\*\*\* Les 20ul contiennent 0,1% de BSA.

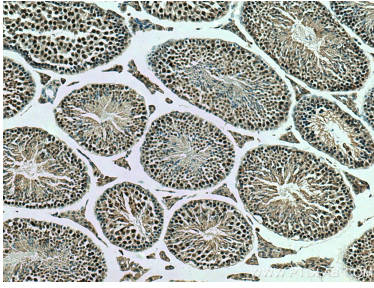
For technical support and original validation data for this product please contact:

T: 1 (888) 4PTGLAB (1-888-478-4522) (toll free in USA), or 1(312) 455-8498 (outside USA)

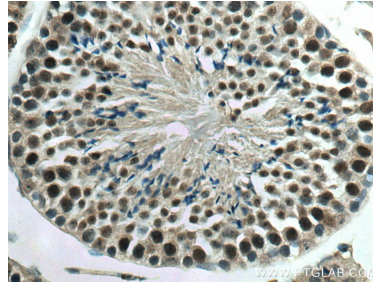
E: proteintech@ptglab.com  
W: ptglab.com

This product is exclusively available under Proteintech Group brand and is not available to purchase from any other manufacturer.

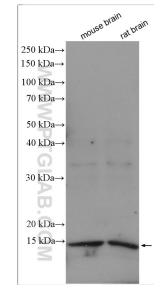
## Données de validation sélectionnées



Immunohistochemical analysis of paraffin-embedded mouse testis tissue slide using 11730-1-AP (YPEL5 antibody) at dilution of 1:200 (under 10x lens). Heat mediated antigen retrieval with Tris-EDTA buffer (pH 9.0).



Immunohistochemical analysis of paraffin-embedded mouse testis tissue slide using 11730-1-AP (YPEL5 antibody) at dilution of 1:200 (under 40x lens). Heat mediated antigen retrieval with Tris-EDTA buffer (pH 9.0).



Various lysates were subjected to SDS PAGE followed by western blot with 11730-1-AP (YPEL5 antibody) at dilution of 1:2000 incubated at room temperature for 1.5 hours.