

À des fins de recherche uniquement

Anticorps Polyclonal de lapin anti-ITFG 1



Numéro de catalogue: 11731-1-AP

Informations de base

Numéro de catalogue:
11731-1-AP

Taille:
150ul , Concentration: 133 µg/ml by
Bradford method using BSA as the
standard;

Hôte:
Lapin

Isotype:
IgG

Immunogen Catalog Number:
AG2331

Numéro d'acquisition GenBank:
BC024162

Identification du gène (NCBI):
81533

Nom complet:
integrin alpha FG-GAP repeat
containing 1

MW calculé
612 aa, 68 kDa

MW observés:
68 kDa

Méthode de purification:
Purification par affinité contre
l'antigène

Dilutions recommandées:
WB 1:1000-1:4000

Applications

Applications testées:
WB, ELISA

Spécificité de l'espèce:
Humain, rat, souris

Contrôles positifs:

WB : tissu testiculaire de souris,

Informations générales

Stockage

Stockage:

Stocker à -20°C. Stable pendant un an après l'expédition.

Tampon de stockage:

PBS avec azoture de sodium à 0,02 % et glycérol à 50 % pH 7,3

L'aliquotage n'est pas nécessaire pour le stockage à -20°C

*** Les 20ul contiennent 0,1% de BSA.

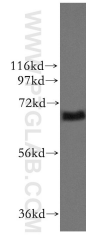
For technical support and original validation data for this product please contact:

T: 1 (888) 4PTGLAB (1-888-478-4522) (toll free
in USA), or 1(312) 455-8498 (outside USA)

E: proteintech@ptglab.com
W: ptglab.com

This product is exclusively available under Proteintech Group brand and is not available to purchase from any other manufacturer.

Données de validation sélectionnées



mouse testis tissue were subjected to SDS PAGE followed by western blot with 11731-1-AP (ITFG1 antibody) at dilution of 1:2000 incubated at room temperature for 1.5 hours.