

À des fins de recherche uniquement

Anticorps Polyclonal de lapin anti-ASB8



Numéro de catalogue: 11735-1-AP

Informations de base

Numéro de catalogue: 11735-1-AP	Numéro d'acquisition GenBank: BC001321	Méthode de purification: Purification par affinité contre l'antigène
Taille: 150ul, Concentration: 133 µg/ml by Nanodrop and 133 µg/ml by Bradford method using BSA as the standard;	Identification du gène (NCBI): 140461	Dilutions recommandées: WB 1:200-1:1000 IHC 1:20-1:200 IF 1:50-1:500
Hôte: Lapin	Nom complet: ankyrin repeat and SOCS box-containing 8	
Isotype: IgG	MW calculé: 288 aa, 32 kDa	
Immunogen Catalog Number: AG2361	MW observés: 32 kDa	

Applications

Applications testées: IF, IHC, WB, ELISA	Contrôles positifs: WB : tissu cardiaque humain, IHC : tissu de cancer du côlon humain, IF : cellules HepG2,
Spécificité de l'espèce: Humain, rat, souris	
Remarque-IHC: <i>il est suggéré de démasquer l'antigène avec un tampon de TE buffer pH 9.0; (*) À défaut, le démasquage de l'antigène peut être effectué avec un tampon citrate pH 6,0.</i>	

Informations générales

Stockage

Stockage:
Stocker à -20°C. Stable pendant un an après l'expédition.
Tampon de stockage:
PBS avec azoture de sodium à 0,02 % et glycérol à 50 % pH 7,3
L'aliquotage n'est pas nécessaire pour le stockage à -20C

*** Les 20ul contiennent 0,1% de BSA.

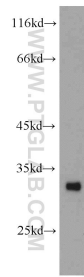
For technical support and original validation data for this product please contact:

T: 1 (888) 4PTGLAB (1-888-478-4522) (toll free in USA), or 1(312) 455-8498 (outside USA)

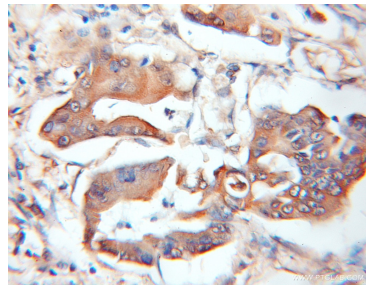
E: proteintech@ptglab.com
W: ptglab.com

This product is exclusively available under Proteintech Group brand and is not available to purchase from any other manufacturer.

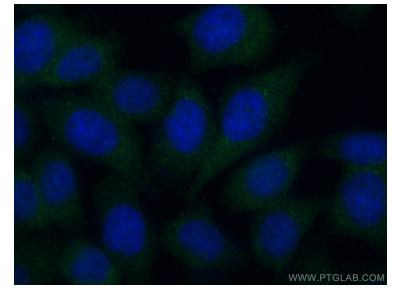
Données de validation sélectionnées



human heart tissue were subjected to SDS PAGE followed by western blot with 11735-1-AP (ASB8 antibody) at dilution of 1:100 incubated at room temperature for 1.5 hours.



Immunohistochemical analysis of paraffin-embedded human colon cancer using 11735-1-AP (ASB8 antibody) at dilution of 1:100 (under 10x lens).



Immunofluorescent analysis of (4% PFA) fixed HepG2 cells using 11735-1-AP (ASB8 antibody), at dilution of 1:200 and CoraLite®488-Conjugated AffiniPure Goat Anti-Rabbit IgG(H+L).