

À des fins de recherche uniquement

Anticorps Polyclonal de lapin anti-THOP1



Numéro de catalogue: 11738-1-AP

Informations de base

Numéro de catalogue:
11738-1-AP

Taille:
150ul , Concentration: 170 µg/ml by
Nanodrop and 133 µg/ml by Bradford
method using BSA as the standard;

Hôte:
Lapin

Isotype:
IgG

Immunogen Catalog Number:
AG2268

Numéro d'acquisition GenBank:
BC000135

Identification du gène (NCBI):
7064

Nom complet:
thimet oligopeptidase 1

MW calculé
689 aa, 79 kDa

MW observés:
79 kDa

Méthode de purification:
Purification par affinité contre
l'antigène

Dilutions recommandées:
WB 1:1000-1:6000
IP 0.5-4.0 ug for IP and 1:500-1:1000
for WB
IHC 1:20-1:200

Applications

Applications testées:
IHC, IP, WB, ELISA

Spécificité de l'espèce:
Humain, rat, souris

**Remarque-IHC: il est suggéré de démasquer
l'antigène avec un tampon de TE buffer pH
9.0; (*) À défaut, 'le démasquage de
l'antigène peut être 'effectué avec un
tampon citrate pH 6,0.**

Contrôles positifs:

WB : cellules HEK-293T, cellules HeLa, cellules Jurkat,
cellules K-562, tissu placentaire humain

IP : tissu placentaire humain,

IHC : tissu de cancer du côlon humain,

Informations générales

Thimet oligopeptidase(THOP1) is a metallopeptidase implicated in the metabolism of many sleep-related peptides, including angiotensin I, gonadotropin releasing hormone (GnRH), neurotensin, and opioid peptides

Stockage

Stockage:
Stocker à -20°C. Stable pendant un an après l'expédition.

Tampon de stockage:
PBS avec azoture de sodium à 0,02 % et glycérol à 50 % pH 7,3
L'aliquotage n'est pas nécessaire pour le stockage à -20C

*** Les 20ul contiennent 0,1% de BSA.

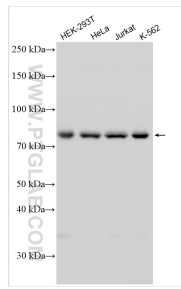
For technical support and original validation data for this product please contact:

T: 1 (888) 4PTGLAB (1-888-478-4522) (toll free
in USA), or 1(312) 455-8498 (outside USA)

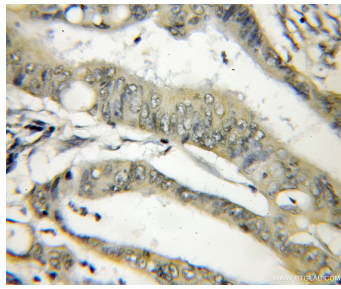
E: proteintech@ptglab.com
W: ptglab.com

This product is exclusively available under Proteintech Group brand and is not available to purchase from any other manufacturer.

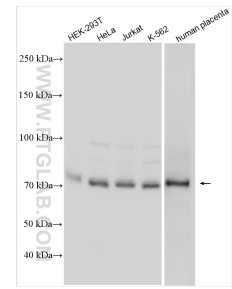
Données de validation sélectionnées



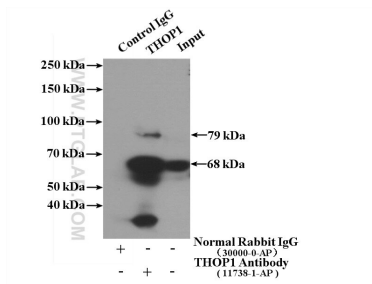
Various lysates were subjected to SDS PAGE followed by western blot with 11738-1-AP (THOP1 antibody) at dilution of 1:3000 incubated at room temperature for 1.5 hours.



Immunohistochemical analysis of paraffin-embedded human colon cancer using 11738-1-AP (THOP1 antibody) at dilution of 1:50 (under 10x lens).



Various lysates were subjected to SDS PAGE followed by western blot with 11738-1-AP (THOP1 antibody) at dilution of 1:6000 incubated at room temperature for 1.5 hours.



IP Result of anti-THOP1 (IP:11738-1-AP, 4ug; Detection:11738-1-AP 1:500) with human placenta tissue lysate 1520ug.