

À des fins de recherche uniquement

# Anticorps Polyclonal de lapin anti-BCL7B



Numéro de catalogue: 11740-1-AP

Phare

4 Publications

## Informations de base

Numéro de catalogue:  
11740-1-AP

Taille:  
150ul, Concentration: 400 µg/ml by Nanodrop and 247 µg/ml by Bradford method using BSA as the standard;

Hôte:  
Lapin

Isotype:  
IgG

Immunogen Catalog Number:  
AG2333

Numéro d'acquisition GenBank:  
BC000956

Identification du gène (NCBI):  
9275

Nom complet:  
B-cell CLL/lymphoma 7B

MW calculé  
22 kDa

MW observés:  
45 kDa

Méthode de purification:  
Purification par affinité contre l'antigène

Dilutions recommandées:  
WB 1:500-1:2000  
IHC 1:20-1:200  
IF 1:20-1:200

## Applications

Applications testées:  
IF, IHC, WB, ELISA

Demandes citées:  
CoIP, IHC, WB

Spécificité de l'espèce:  
Humain, rat, souris

Espèces citées:  
Humain, souris

**Remarque-IHC: il est suggéré de démasquer l'antigène avec un tampon de TE buffer pH 9,0; (\*) A défaut, le démasquage de l'antigène peut être effectué avec un tampon citrate pH 6,0.**

Contrôles positifs:

WB : cellules HeLa, tissu cérébral humain

IHC : tissu de cancer du côlon humain, tissu de cancer du poumon humain, tissu pancréatique humain

IF : cellules HeLa,

## Informations générales

### Publications notables

Autrice	Pubmed ID	Journal	Application
Zhenxuan Shao	33027770	Aging (Albany NY)	WB
Daowen Li	33381272	Oxid Med Cell Longev	WB
Lena Wischhof	29213114	Sci Rep	WB, IHC

## Stockage

Stockage:

Stocker à -20°C. Stable pendant un an après l'expédition.

Tampon de stockage:

PBS avec azoture de sodium à 0,02 % et glycérol à 50 % pH 7,3

L'aliquotage n'est pas nécessaire pour le stockage à -20C

\*\*\* Les 20ul contiennent 0,1% de BSA.

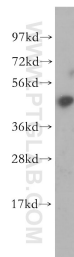
For technical support and original validation data for this product please contact:

T: 1 (888) 4PTGLAB (1-888-478-4522) (toll free in USA), or 1(312) 455-8498 (outside USA)

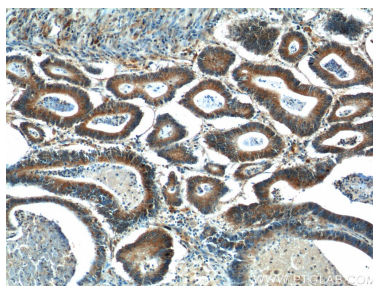
E: [proteintech@ptglab.com](mailto:proteintech@ptglab.com)  
W: [ptglab.com](http://ptglab.com)

This product is exclusively available under Proteintech Group brand and is not available to purchase from any other manufacturer.

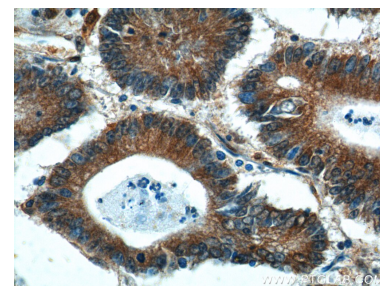
## Données de validation sélectionnées



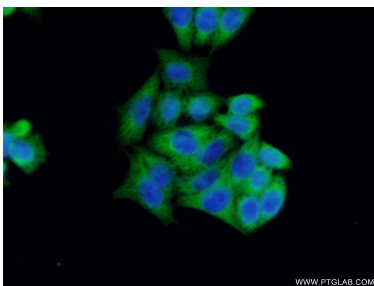
HeLa cells were subjected to SDS PAGE followed by western blot with 11740-1-AP (BCL7B antibody) at dilution of 1:400 incubated at room temperature for 1.5 hours.



Immunohistochemical analysis of paraffin-embedded human colon cancer tissue slide using 11740-1-AP (BCL7B Antibody) at dilution of 1:50 (under 10x lens).



Immunohistochemical analysis of paraffin-embedded human colon cancer tissue slide using 11740-1-AP (BCL7B Antibody) at dilution of 1:50 (under 40x lens).



Immunofluorescent analysis of (-20°C Ethanol) fixed HeLa cells using 11740-1-AP (BCL7B antibody) at dilution of 1:50 and Alexa Fluor 488-conjugated AffiniPure Goat Anti-Rabbit IgG(H+L).