

À des fins de recherche uniquement

Anticorps Polyclonal de lapin anti-SPRR3



Numéro de catalogue: 11742-1-AP

Phare

8 Publications

Informations de base

Numéro de catalogue:
11742-1-AP

Taille:
150ul, Concentration: 350 µg/ml by Nanodrop and 173 µg/ml by Bradford method using BSA as the standard;

Hôte:
Lapin

Isotype:
IgG

Immunogen Catalog Number:
AG2337

Numéro d'acquisition GenBank:
BC017802

Identification du gène (NCBI):
6707

Nom complet:
small proline-rich protein 3

MW calculé
19 kDa

MW observés:
22-25 kDa

Méthode de purification:
Purification par affinité contre l'antigène

Dilutions recommandées:
WB 1:500-1:2000
IP 0.5-4.0 ug for IP and 1:500-1:1000 for WB
IHC 1:20-1:200
IF 1:20-1:200

Applications

Applications testées:
IF, IHC, IP, WB, ELISA

Demandes citées:
IF, IHC, IP, WB

Spécificité de l'espèce:
Humain

Espèces citées:
Humain, rat, souris

Remarque-IHC: il est suggéré de démasquer l'antigène avec un tampon de TE buffer pH 9,0; (*) A défaut, 'le démasquage de l'antigène peut être effectué avec un tampon citrate pH 6,0.

Contrôles positifs:

WB : cellules HeLa, tissu hépatique humain

IP : cellules COLO 320,

IHC : tissu de cancer du côlon humain, tissu de cancer du sein humain

IF : cellules HeLa,

Informations générales

SPRR3, also named as Esophagin, Cornifin beta and SPRC, belongs to the cornifin (SPRR) family. It is cross-linked envelope protein of keratinocytes. Increased expression of SPRR3 appears to be involved in colorectal tumorigenesis. SPRR3 is a marker for terminal squamous cell differentiation. a potential novel therapeutic target for less advanced stages of Breast Cancer.

Publications notables

Autrice	Pubmed ID	Journal	Application
Qin Li	32273714	Onco Targets Ther	WB
Cho Dong-Hyung DH	20379613	Mol Med	WB, IHC
Ji-Eun Bae	30850686	Sci Rep	WB, IF

Stockage

Stockage:

Stocker à -20°C. Stable pendant un an après l'expédition.

Tampon de stockage:

PBS avec azoture de sodium à 0,02 % et glycérol à 50 % pH 7,3

L'aliquotage n'est pas nécessaire pour le stockage à -20C

***** Les 20ul contiennent 0,1% de BSA.**

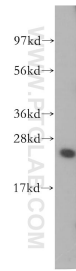
For technical support and original validation data for this product please contact:

T: 1 (888) 4PTGLAB (1-888-478-4522) (toll free in USA), or 1(312) 455-8498 (outside USA)

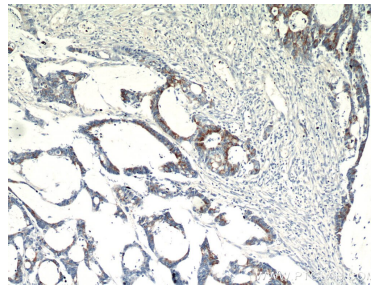
E: proteintech@ptglab.com
W: ptglab.com

This product is exclusively available under Proteintech Group brand and is not available to purchase from any other manufacturer.

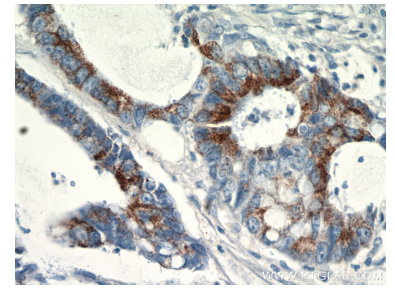
Données de validation sélectionnées



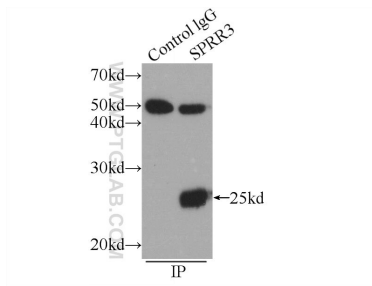
HeLa cells were subjected to SDS PAGE followed by western blot with 11742-1-AP (SPRR3 antibody) at dilution of 1:400 incubated at room temperature for 1.5 hours.



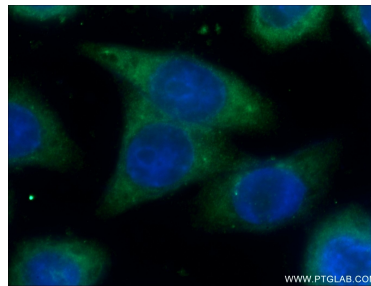
Immunohistochemical analysis of paraffin-embedded human colon cancer using 11742-1-AP (SPRR3 antibody) at dilution of 1:100 (under 10x lens).



Immunohistochemical analysis of paraffin-embedded human colon cancer using 11742-1-AP (SPRR3 antibody) at dilution of 1:100 (under 40x lens).



IP Result of anti-SPRR3 (IP:11742-1-AP, 3ug; Detection:11742-1-AP 1:500) with COLO 320 cells lysate 1720ug.



Immunofluorescent analysis of HeLa cells using 11742-1-AP (SPRR3 antibody) at dilution of 1:50 and Alexa Fluor 488-conjugated AffiniPure Goat Anti-Rabbit IgG(H+L).