

À des fins de recherche uniquement

# Anticorps Polyclonal de lapin anti-RAB2B



Numéro de catalogue: 11756-1-AP

1 Publications

## Informations de base

Numéro de catalogue:  
11756-1-AP

Taille:  
150ul, Concentration: 650 µg/ml by Nanodrop and 373 µg/ml by Bradford method using BSA as the standard;

Hôte:  
Lapin

Isotype:  
IgG

Immunogen Catalog Number:  
AG2352

Numéro d'acquisition GenBank:  
BC020839

Identification du gène (NCBI):  
84932

Nom complet:  
RAB2B, member RAS oncogene family

MW calculé  
216 aa, 24 kDa

MW observés:  
24 kDa

Méthode de purification:  
Purification par affinité contre l'antigène

Dilutions recommandées:  
WB 1:500-1:3000

## Applications

Applications testées:  
WB, ELISA

Demandes citées:  
IHC

Spécificité de l'espèce:  
Humain, rat, souris

Espèces citées:  
Humain

Contrôles positifs:

WB : tissu cérébral humain, cellules HeLa, tissu cérébral de rat, tissu cérébral de souris, tissu rénal de souris

## Informations générales

The protein belongs to the Rab family, members of which are small molecular weight guanosine triphosphatases (GTPases) that contain highly conserved domains involved in GTP binding and hydrolysis. The Rabs are membrane-bound proteins, involved in vesicular fusion and trafficking. This protein is a resident of pre-Golgi intermediates, and is required for protein transport from the endoplasmic reticulum (ER) to the Golgi complex. This antibody can recognize both RAB2A and RAB2B.

## Publications notables

Autrice	Pubmed ID	Journal	Application
Xiubing Chen	36712921	Dis Markers	IHC

## Stockage

Stockage:  
Stocker à -20°C. Stable pendant un an après l'expédition.

Tampon de stockage:  
PBS avec azoture de sodium à 0,02 % et glycérol à 50 % pH 7,3  
L'aliquotage n'est pas nécessaire pour le stockage à -20C

\*\*\* Les 20ul contiennent 0,1% de BSA.

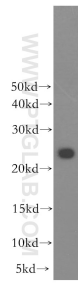
For technical support and original validation data for this product please contact:

T: 1 (888) 4PTGLAB (1-888-478-4522) (toll free in USA), or 1(312) 455-8498 (outside USA)

E: proteintech@ptglab.com  
W: ptglab.com

This product is exclusively available under Proteintech Group brand and is not available to purchase from any other manufacturer.

## Données de validation sélectionnées



human brain tissue were subjected to SDS PAGE followed by western blot with 11756-1-AP (RAB2B antibody) at dilution of 1:800 incubated at room temperature for 1.5 hours.