

À des fins de recherche uniquement

Anticorps Polyclonal de lapin anti-HFE2



Numéro de catalogue: 11758-1-AP

Informations de base

Numéro de catalogue:
11758-1-AP

Taille:
150ul, Concentration: 550 µg/ml by
Nanodrop and 200 µg/ml by Bradford
method using BSA as the standard;

Hôte:
Lapin

Isotype:
IgG

Immunogen Catalog Number:
AG2354

Numéro d'acquisition GenBank:
BC017926

Identification du gène (NCBI):
148738

Nom complet:
hemochromatosis type 2 (juvenile)

MW calculé
426 aa, 45 kDa

MW observés:
23 kDa, 38 kDa, 50 kDa

Méthode de purification:
Purification par affinité contre
l'antigène

Dilutions recommandées:
WB 1:200-1:1000

Applications

Applications testées:
WB, ELISA

Spécificité de l'espèce:
Humain, rat, souris

Contrôles positifs:

WB : tissu hépatique de souris,

Informations générales

Stockage

Stockage:

Stocker à -20°C. Stable pendant un an après l'expédition.

Tampon de stockage:

PBS avec azoture de sodium à 0,02 % et glycérol à 50 % pH 7,3

L'aliquotage n'est pas nécessaire pour le stockage à -20°C

*** Les 20ul contiennent 0,1% de BSA.

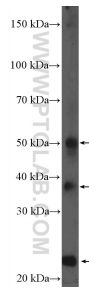
For technical support and original validation data for this product please contact:

T: 1 (888) 4PTGLAB (1-888-478-4522) (toll free
in USA), or 1(312) 455-8498 (outside USA)

E: proteintech@ptglab.com
W: ptglab.com

This product is exclusively available under Proteintech Group brand and is not available to purchase from any other manufacturer.

Données de validation sélectionnées



mouse liver tissue were subjected to SDS PAGE followed by western blot with 11758-1-AP (HFE2 Antibody) at dilution of 1:100 incubated at room temperature for 1.5 hours.