

À des fins de recherche uniquement

Anticorps Polyclonal de lapin anti-ENOPH1



Numéro de catalogue: 11763-1-AP

Phare

2 Publications

Informations de base

Numéro de catalogue:
11763-1-AP

Taille:
150ul, Concentration: 300 µg/ml by
Nanodrop;

Hôte:
Lapin

Isotype:
IgG

Immunogen Catalog Number:
AG2360

Numéro d'acquisition GenBank:
BC001317

Identification du gène (NCBI):
58478

Nom complet:
enolase-phosphatase 1

MW calculé
13 kDa / 29 kDa

MW observés:
29-35 kDa

Méthode de purification:
Purification par affinité contre
l'antigène

Dilutions recommandées:
WB 1:500-1:2000

Applications

Applications testées:
WB, ELISA

Demandes citées:
IF, WB

Spécificité de l'espèce:
Humain

Espèces citées:
Humain

Contrôles positifs:

WB : cellules K-562, cellules HL-60

Informations générales

ENOPH1, also named as MASA and MSTP145, belongs to the HAD-like hydrolase superfamily and MasA/MtnC family. ENOPH1 is a newly identified enzyme involved in L-methionine biosynthesis, which is associated with anxiety and depression. Studies have shown that ENOPH1 plays a crucial role in promoting the proliferation and migration of glioma cells (PMID: 32654229). ENOPH1 has 2 isoforms with the molecular mass of 13 and 29 kDa.

Publications notables

Autrice	Pubmed ID	Journal	Application
Li Su	30066900	Oncol Rep	WB
Yuan Zhang	27630541	Front Mol Neurosci	WB,IF

Stockage

Stockage:

Stocker à -20°C. Stable pendant un an après l'expédition.

Tampon de stockage:

PBS avec azoture de sodium à 0,02 % et glycérol à 50 % pH 7,3

L'aliquotage n'est pas nécessaire pour le stockage à -20C

*** Les 20ul contiennent 0,1% de BSA.

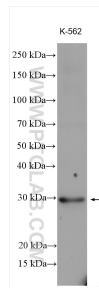
For technical support and original validation data for this product please contact:

T: 1 (888) 4PTGLAB (1-888-478-4522) (toll free
in USA), or 1(312) 455-8498 (outside USA)

E: proteintech@ptglab.com
W: ptglab.com

This product is exclusively available under Proteintech Group brand and is not available to purchase from any other manufacturer.

Données de validation sélectionnées



K-562 cells were subjected to SDS PAGE followed by western blot with 11763-1-AP (ENOPH1 antibody) at dilution of 1:1000 incubated at room temperature for 1.5 hours.