

À des fins de recherche uniquement

# Anticorps Polyclonal de lapin anti-CYP4B1



Numéro de catalogue: 11771-1-AP

1 Publications

## Informations de base

Numéro de catalogue:

11771-1-AP

Taille:

150ul, Concentration: 500 µg/ml by Nanodrop and 267 µg/ml by Bradford method using BSA as the standard;

Hôte:

Lapin

Isotype:

IgG

Immunogen Catalog Number:

AG2416

Numéro d'acquisition GenBank:

BC017758

Identification du gène (NCBI):

1580

Nom complet:

cytochrome P450, family 4, subfamily B, polypeptide 1

MW calculé

512 aa, 59 kDa

MW observés:

55-59 kDa

Méthode de purification:

Purification par affinité contre l'antigène

Dilutions recommandées:

WB 1:500-1:1500

IP 0.5-4.0 ug for IP and 1:500-1:1000 for WB

IHC 1:20-1:200

## Applications

Applications testées:

IHC, IP, WB, ELISA

Demandes citées:

IHC

Spécificité de l'espèce:

Humain, rat, souris

Espèces citées:

Humain

**Remarque-IHC: il est suggéré de démasquer l'antigène avec un tampon de TE buffer pH 9,0; (\*) À défaut, le démasquage de l'antigène peut être effectué avec un tampon citrate pH 6,0.**

Contrôles positifs:

WB : tissu pulmonaire de souris, cellules A549, tissu rénal de rat

IP : tissu pulmonaire de souris,

IHC : tissu de cancer du poumon humain,

## Informations générales

### Publications notables

Autrice	Pubmed ID	Journal	Application
Shihua Bao	36355621	Hum Reprod	IHC

## Stockage

Stockage:

Stocker à -20°C. Stable pendant un an après l'expédition.

Tampon de stockage:

PBS avec azoture de sodium à 0,02 % et glycérol à 50 % pH 7,3

L'aliquotage n'est pas nécessaire pour le stockage à -20C

\*\*\* Les 20ul contiennent 0,1% de BSA.

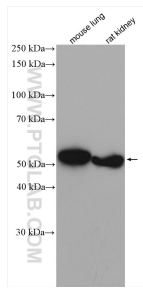
For technical support and original validation data for this product please contact:

T: 1 (888) 4PTGLAB (1-888-478-4522) (toll free in USA), or 1(312) 455-8498 (outside USA)

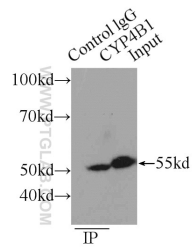
E: proteintech@ptglab.com  
W: ptglab.com

This product is exclusively available under Proteintech Group brand and is not available to purchase from any other manufacturer.

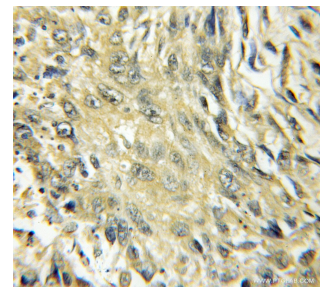
## Données de validation sélectionnées



Various lysates were subjected to SDS PAGE followed by western blot with 11771-1-AP (CYP4B1 antibody) at dilution of 1:1500 incubated at room temperature for 1.5 hours.



IP Result of anti-CYP4B1 (IP:11771-1-AP, 4ug; Detection:11771-1-AP 1:500) with mouse lung tissue lysate 4000ug.



Immunohistochemical analysis of paraffin-embedded human lung cancer using 11771-1-AP (CYP4B1 antibody) at dilution of 1:50 (under 10x lens).