

À des fins de recherche uniquement

Anticorps Polyclonal de lapin anti-SFRS6



Numéro de catalogue: 11772-1-AP

3 Publications

Informations de base

Numéro de catalogue: 11772-1-AP	Numéro d'acquisition GenBank: BC006832	Méthode de purification: Purification par affinité contre l'antigène
Taille: 150ul , Concentration: 450 µg/ml by Nanodrop;	Identification du gène (NCBI): 6431	Dilutions recommandées: WB 1:500-1:3000
Hôte: Lapin	Nom complet: splicing factor, arginine/serine-rich 6	
Isotype: IgG	MW calculé 344 aa, 40 kDa	
Immunogen Catalog Number: AG2412	MW observés: 40 kDa	

Applications

Applications testées: WB, ELISA	Contrôles positifs: WB : cellules HeLa, cellules MCF-7
Demandes citées: WB	
Spécificité de l'espèce: Humain	
Espèces citées: Humain, souris	

Informations générales

SR proteins have a characteristic C-terminal Ser/Arg-rich repeat (RS domain) of variable length and constitute a family of highly conserved nuclear phosphoproteins that can function as both essential and alternative pre-mRNA splicing factors [PMID:7556075]. SRF56 has a pivotal role in the TF exon 5 definition, an event essential for flTF biosynthesis. Besides, up- or down regulation of SRSF6 alters the splicing of several tumor suppressors and oncogenes to generate the oncogenic isoforms and reduce the tumor suppressive isoforms [PMID:23132731].

Publications notables

Autrice	Pubmed ID	Journal	Application
Norihiro Okada	34082065	Gene	WB
Yuhan Chen	29942010	Nat Commun	WB
Norihiro Okada	35515992	Data Brief	WB

Stockage

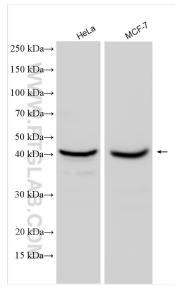
Stockage:
Stocker à -20°C. Stable pendant un an après l'expédition.
Tampon de stockage:
PBS avec azoture de sodium à 0,02 % et glycérol à 50 % pH 7,3
L'aliquotage n'est pas nécessaire pour le stockage à -20C

*** Les 20ul contiennent 0,1% de BSA.

For technical support and original validation data for this product please contact:
T: 1 (888) 4PTGLAB (1-888-478-4522) (toll free in USA), or 1(312) 455-8498 (outside USA)
E: proteintech@ptglab.com
W: ptglab.com

This product is exclusively available under Proteintech Group brand and is not available to purchase from any other manufacturer.

Données de validation sélectionnées



Various lysates were subjected to SDS PAGE followed by western blot with 11772-1-AP (SFRS6 antibody) at dilution of 1:1500 incubated at room temperature for 1.5 hours.