

À des fins de recherche uniquement

# Anticorps Polyclonal de lapin anti-VWF, VWFpp



Numéro de catalogue: 11778-1-AP

90 Publications

## Informations de base

Numéro de catalogue:  
11778-1-AP

Taille:  
150ul, Concentration: 450 µg/ml by  
Nanodrop;

Hôte:  
Lapin

Isotype:  
IgG

Immunogen Catalog Number:  
AG2386

Numéro d'acquisition GenBank:  
.

Identification du gène (NCBI):  
7450

Nom complet:  
von Willebrand factor

MW calculé  
309 kDa

MW observés:  
309-320 kDa, 75-100 kDa

Méthode de purification:  
Purification par affinité contre  
l'antigène

Dilutions recommandées:  
WB 1:1000-1:4000  
IP 0.5-4.0 ug for IP and 1:200-1:1000  
for WB

## Applications

Applications testées:  
IP, WB, ELISA

Demandes citées:  
WB

Spécificité de l'espèce:  
Humain, rat, souris

Espèces citées:  
Humain, porc, rat, singe, souris

Contrôles positifs:

WB : cellules HUVEC, cellules Jurkat, tissu placentaire  
humain, tissu splénique de rat, tissu splénique de  
souris

IP : tissu splénique de souris,

## Informations générales

Von Willebrand factor (vWF) is a large multimeric glycoprotein that is crucial to the hemostasis process. It supports platelet adhesion and carries factor VIII (FVIII). Deficiency of vWF results in von Willebrand disease (vWD), a common inherited bleeding disorder. The pre-pro-vWF is comprised of 2,813 amino acids (aa) which encompass a 22-aa signal peptide, a 741-aa large propeptide (vWF propeptide, vWFpp, also called von Willebrand antigen 2) and 2,050 aa making up the mature vWF. The von Willebrand antigen 2 is required for multimerization of vWF and for its targeting to storage granules. This antibody raised against the N-terminal region of pre-pro-vWF recognizes von Willebrand antigen 2 (75-100 kDa) and pro-vWF (309-320 kDa). (PMID: 9759493; 12067899; 22452980; 8874191)

## Publications notables

Autrice	Pubmed ID	Journal	Application
Yixin Ren	30372905	Biomed Pharmacother	IF
Xiuyue Song	36171979	J Tissue Eng	IF
Yongzhong Mao	34525946	J Physiol Sci	WB

## Stockage

Stockage:

Stocker à -20°C. Stable pendant un an après l'expédition.

Tampon de stockage:

PBS avec azoture de sodium à 0,02 % et glycérol à 50 % pH 7,3

L'aliquotage n'est pas nécessaire pour le stockage à -20C

\*\*\* Les 20ul contiennent 0,1% de BSA.

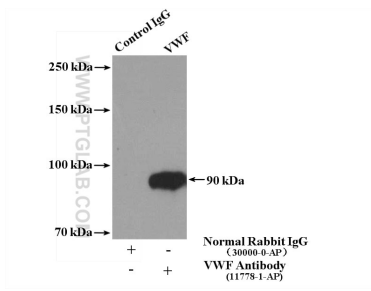
For technical support and original validation data for this product please contact:

T: 1 (888) 4PTGLAB (1-888-478-4522) (toll free  
in USA), or 1(312) 455-8498 (outside USA)

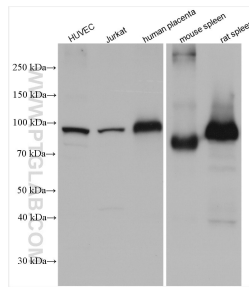
E: proteintech@ptglab.com  
W: ptglab.com

This product is exclusively available under Proteintech Group brand and is not available to purchase from any other manufacturer.

## Données de validation sélectionnées



IP Result of anti-VWF, VWFpp (IP:11778-1-AP, 4ug; Detection:11778-1-AP 1:300) with mouse spleen tissue lysate 5200ug.



Various lysates were subjected to SDS PAGE followed by western blot with 11778-1-AP (VWF, VWFpp antibody) at dilution of 1:2000 incubated at room temperature for 1.5 hours.