

À des fins de recherche uniquement

Anticorps Polyclonal de lapin anti-IgG Kappa Light Chain



Numéro de catalogue: 11781-1-AP

Informations de base

Numéro de catalogue: 11781-1-AP	Numéro d'acquisition GenBank: BC030814	Méthode de purification: Purification par affinité contre l'antigène
Taille: 150ul, Concentration: 600 µg/ml by Nanodrop and 320 µg/ml by Bradford method using BSA as the standard;	Identification du gène (NCBI): 28299	Dilutions recommandées: WB 1:500-1:2000 IHC 1:500-1:2000
Hôte: Lapin	Nom complet: immunoglobulin kappa variable 1-5	
Isotype: IgG	MW calculé: 239 aa, 26 kDa	
Immunogen Catalog Number: AG2406	MW observés: 26 kDa, 13 kDa	

Applications

Applications testées:

IHC, WB, ELISA

Spécificité de l'espèce:

Humain, souris

Remarque-IHC: il est suggéré de démasquer l'antigène avec un tampon de TE buffer pH 9,0; (*) À défaut, le démasquage de l'antigène peut être effectué avec un tampon citrate pH 6,0.

Contrôles positifs:

WB : tissu plasmatique humain, cellules A549, cellules K-562, tissu splénique de souris

IHC : tissu d'amygdalite humain,

Informations générales

This antibody detects the kappa light chain of human IgG.

Stockage

Stockage:

Stocker à -20°C. Stable pendant un an après l'expédition.

Tampon de stockage:

PBS avec azoture de sodium à 0,02 % et glycérol à 50 % pH 7,3

L'aliquotage n'est pas nécessaire pour le stockage à -20C

*** Les 20ul contiennent 0,1% de BSA.

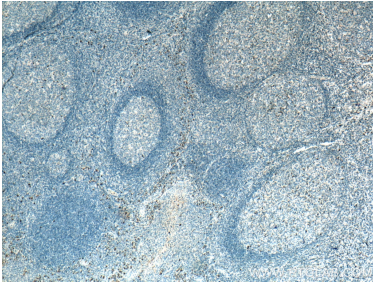
For technical support and original validation data for this product please contact:

T: 1 (888) 4PTGLAB (1-888-478-4522) (toll free in USA), or 1(312) 455-8498 (outside USA)

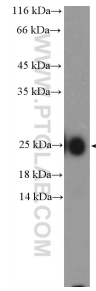
E: proteintech@ptglab.com
W: ptglab.com

This product is exclusively available under Proteintech Group brand and is not available to purchase from any other manufacturer.

Données de validation sélectionnées



Immunohistochemical analysis of paraffin-embedded human tonsillitis tissue slide using 11781-1-AP (IgG Kappa Light Chain antibody) at dilution of 1:1000 (under 4x lens). heat mediated antigen retrieval with Tris-EDTA buffer (pH 9.0).



human plasma (0.3ug) were subjected to SDS PAGE followed by western blot with 11781-1-AP (IgG light chain (Kappa) Antibody) at dilution of 1:1000 incubated at room temperature for 1.5 hours.