

À des fins de recherche uniquement

Anticorps Polyclonal de lapin anti-PTPN22



Numéro de catalogue: 11783-1-AP

4 Publications

Informations de base

Numéro de catalogue:
11783-1-AP

Taille:
150ul, Concentration: 800 µg/ml by Nanodrop and 400 µg/ml by Bradford method using BSA as the standard;

Hôte:
Lapin

Isotype:
IgG

Immunogen Catalog Number:
AG2397

Numéro d'acquisition GenBank:
BC017785

Identification du gène (NCBI):
26191

Nom complet:
protein tyrosine phosphatase, non-receptor type 22 (Lymphoid)

MW calculé
82 kDa, 92 kDa

MW observés:
100-110 kDa

Méthode de purification:
Purification par affinité contre l'antigène

Dilutions recommandées:
WB 1:500-1:2000
IP 0.5-4.0 ug for IP and 1:200-1:1000 for WB
IHC 1:50-1:500

Applications

Applications testées:
IHC, IP, WB, ELISA

Demandes citées:
IF, IP, WB

Spécificité de l'espèce:
Humain, rat, souris

Espèces citées:
Humain, rat, souris

Remarque-IHC: il est suggéré de démasquer l'antigène avec un tampon de TE buffer pH 9,0; (*) A défaut, 'le démasquage de l'antigène peut être 'effectué avec un tampon citrate pH 6,0.

Contrôles positifs:

WB : cellules Daudi, cellules Jurkat, cellules Raji

IP : cellules Jurkat,

IHC : tissu de lymphome humain,

Informations générales

PTPN22 (Tyrosine-protein phosphatase non-receptor type 22) is also named as LyP, PEP, PTPN8. It belongs to the protein-tyrosine phosphatase family and non-receptor class 4 subfamily. It acts as negative regulator of T-cell receptor (TCR) signaling. Defects in PTPN22 are a cause of susceptibility to systemic lupus erythematosus (SLE). It has some isoforms produced by alternative splicing with calculated molecular mass of 79-92 kDa, and apparent molecular mass of 100-110 kDa.

Publications notables

Autrice	Pubmed ID	Journal	Application
Kyoko Hayakawa	28878001	J Exp Med	WB
Wai W Lin	26329582	Sci Signal	WB IP
Varga Angelika A	24114173	Pflugers Arch	IF

Stockage

Stockage:

Stocker à -20°C. Stable pendant un an après l'expédition.

Tampon de stockage:

PBS avec azoture de sodium à 0,02 % et glycérol à 50 % pH 7,3

L'aliquotage n'est pas nécessaire pour le stockage à -20C

*** Les 20ul contiennent 0,1% de BSA.

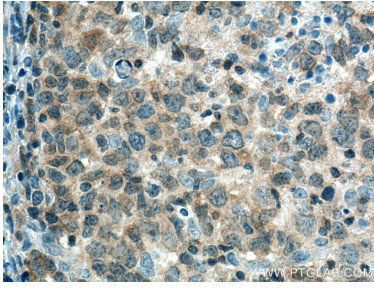
For technical support and original validation data for this product please contact:

T: 1 (888) 4PTGLAB (1-888-478-4522) (toll free in USA), or 1(312) 455-8498 (outside USA)

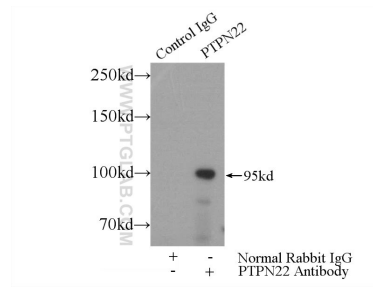
E: proteintech@ptglab.com
W: ptglab.com

This product is exclusively available under Proteintech Group brand and is not available to purchase from any other manufacturer.

Données de validation sélectionnées



Immunohistochemical analysis of paraffin-embedded human lymphoma tissue slide using 11783-1-AP (PTPN22 antibody) at dilution of 1:200 (under 40x lens). Heat mediated antigen retrieval with Tris-EDTA buffer (pH 9.0).



IP Result of anti-PTPN22 (IP:11783-1-AP, 4ug; Detection:11783-1-AP 1:300) with Jurkat cells lysate 3080ug.