

À des fins de recherche uniquement

# Anticorps Polyclonal de lapin anti-SIRP Beta 1



Numéro de catalogue: 11811-1-AP

2 Publications

## Informations de base

<b>Numéro de catalogue:</b> 11811-1-AP	<b>Numéro d'acquisition GenBank:</b> BC025286	<b>Méthode de purification:</b> Purification par affinité contre l'antigène
<b>Taille:</b> 150ul , Concentration: 300 µg/ml by Nanodrop and 240 µg/ml by Bradford method using BSA as the standard;	<b>Identification du gène (NCBI):</b> 10326	<b>Dilutions recommandées:</b> WB 1:500-1:2000
<b>Hôte:</b> Lapin	<b>Nom complet:</b> signal-regulatory protein beta 1	
<b>Isotype:</b> IgG	<b>MW calculé</b> 43 kDa	
<b>Immunogen Catalog Number:</b> AG2478	<b>MW observés:</b> 43 kDa	

## Applications

<b>Applications testées:</b> WB, ELISA	<b>Contrôles positifs:</b> WB : cellules U-937, cellules A375, cellules PC-3
<b>Demandes citées:</b> IHC	
<b>Spécificité de l'espèce:</b> Humain	
<b>Espèces citées:</b> Humain	

## Informations générales

SIRP Beta 1 is a member of the signal-regulatory-protein (SIRP) family, and also belongs to the immunoglobulin superfamily. SIRP family members are cell surface signaling receptors differentially expressed in leukocytes and the central nervous system. SIRP Beta 1 interacts with TYROBP/DAP12, a protein bearing immunoreceptor tyrosine-based activation motifs. SIRP Beta 1 also participates in the recruitment of tyrosine kinase SYK.

## Publications notables

Autrice	Pubmed ID	Journal	Application
Visani Giuseppe G	22110671	PLoS One	IHC
Satoh Jun-Ichi J	21118401	Neuropathology	IHC

## Stockage

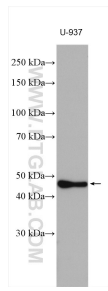
**Stockage:**  
Stocker à -20°C. Stable pendant un an après l'expédition.  
**Tampon de stockage:**  
PBS avec azoture de sodium à 0,02 % et glycérol à 50 % pH 7,3  
L'aliquotage n'est pas nécessaire pour le stockage à -20C

\*\*\* Les 20ul contiennent 0,1% de BSA.

For technical support and original validation data for this product please contact:  
T: 1 (888) 4PTGLAB (1-888-478-4522) (toll free in USA), or 1(312) 455-8498 (outside USA)  
E: proteintech@ptglab.com  
W: ptglab.com

This product is exclusively available under Proteintech Group brand and is not available to purchase from any other manufacturer.

## Données de validation sélectionnées



U-937 cells were subjected to SDS PAGE followed by western blot with 11811-1-AP (SIRP BETA 1 antibody) at dilution of 1:1000 incubated at room temperature for 1.5 hours.