

À des fins de recherche uniquement

Anticorps Polyclonal de lapin anti-NOLC1



Numéro de catalogue: 11815-1-AP

Phare

8 Publications

Informations de base

Numéro de catalogue:
11815-1-AP

Taille:
150ul, Concentration: 600 µg/ml by Nanodrop and 333 µg/ml by Bradford method using BSA as the standard;

Hôte:
Lapin

Isotype:
IgG

Immunogen Catalog Number:
AG2382

Numéro d'acquisition GenBank:
BC006769

Identification du gène (NCBI):
9221

Nom complet:
nucleolar and coiled-body phosphoprotein 1

MW calculé:
130 kDa

MW observés:
130 kDa

Méthode de purification:
Purification par affinité contre l'antigène

Dilutions recommandées:
WB 1:500-1:2000
IP 0.5-4.0 ug for IP and 1:500-1:1000 for WB
IHC 1:50-1:500
IF 1:50-1:500

Applications

Applications testées:
IF, IHC, IP, WB, ELISA

Demandes citées:
IF, IHC, IP, WB

Spécificité de l'espèce:
Humain

Espèces citées:
Humain, souris

Remarque-IHC: il est suggéré de démasquer l'antigène avec un tampon de TE buffer pH 9,0; (*) A défaut, 'le démasquage de l'antigène peut être 'effectué avec un tampon citrate pH 6,0.

Contrôles positifs:

WB : cellules Jurkat, cellules HEK-293

IP : cellules HeLa,

IHC : tissu de cancer du côlon humain,

IF : cellules HepG2,

Informations générales

Nucleolar and coiled-body phosphoprotein 1 (NOLC1) is a phosphoprotein that transiently associates with the mature nucleolar H/ACA and C/D box small nucleolar ribonucleoproteins (snoRNPs), guiding site-specific 2'-O-methylation and pseudouridylation of pre-rRNAs [PMID:21266110]. It contains a nuclear localization signal binding sequence and is thought to shuttle between the nucleolus and the cytoplasm. NOLC1 plays an essential role in the synthesis of rRNA and the biosynthesis of ribosomes [PMID:8972203].

Publications notables

Autrice	Pubmed ID	Journal	Application
Achim Werner	26399832	Nature	WB
Chandreyee Datta	36306353	Sci Adv	WB
Matthew T N Yarnall	36424489	Nat Biotechnol	IF

Stockage

Stockage:

Stocker à -20°C. Stable pendant un an après l'expédition.

Tampon de stockage:

PBS avec azoture de sodium à 0,02 % et glycérol à 50 % pH 7,3

L'aliquotage n'est pas nécessaire pour le stockage à -20C

*** Les 20ul contiennent 0,1% de BSA.

For technical support and original validation data for this product please contact:

T: 1 (888) 4PTGLAB (1-888-478-4522) (toll free in USA), or 1(312) 455-8498 (outside USA)

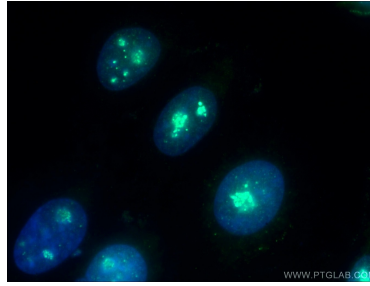
E: proteintech@ptglab.com
W: ptglab.com

This product is exclusively available under Proteintech Group brand and is not available to purchase from any other manufacturer.

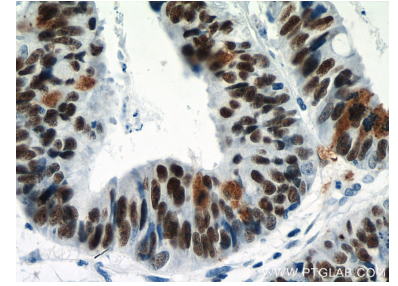
Données de validation sélectionnées



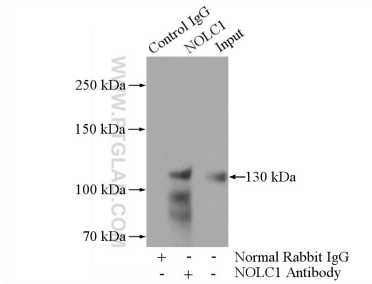
Jurkat cells were subjected to SDS PAGE followed by western blot with 11815-1-AP (NOLC1 antibody) at dilution of 1:1000 incubated at room temperature for 1.5 hours.



Immunofluorescent analysis of (4% PFA) fixed HepG2 cells using 11815-1-AP (NOLC1 antibody) at dilution of 1:50 and Alexa Fluor 488-conjugated AffiniPure Goat Anti-Rabbit IgG(H+L).



Immunohistochemical analysis of paraffin-embedded human colon cancer tissue slide using 11815-1-AP (NOLC1 antibody) at dilution of 1:200 (under 40x lens). Heat mediated antigen retrieval with Tris-EDTA buffer (pH 9.0).



IP Result of anti-NOLC1 (IP:11815-1-AP, 4ug; Detection:11815-1-AP 1:500) with HeLa cells lysate 2000ug.