

À des fins de recherche uniquement

Anticorps Polyclonal de lapin anti-C4BPA



Numéro de catalogue: 11819-1-AP

3 Publications

Informations de base

Numéro de catalogue: 11819-1-AP	Numéro d'acquisition GenBank: BC022312	Méthode de purification: Purification par affinité contre l'antigène
Taille: 150ul , Concentration: 500 µg/ml by Nanodrop and 533 µg/ml by Bradford method using BSA as the standard;	Identification du gène (NCBI): 722	Dilutions recommandées: WB 1:500-1:1000 IHC 1:20-1:200
Hôte: Lapin	Nom complet: complement component 4 binding protein, alpha	
Isotype: IgG	MW calculé: 597 aa, 67 kDa	
Immunogen Catalog Number: AG2387	MW observés: 70 kDa	

Applications

Applications testées:

IHC, WB, ELISA

Demandes citées:

IHC, WB

Spécificité de l'espèce:

Humain

Espèces citées:

Humain

Remarque-IHC: il est suggéré de démasquer l'antigène avec un tampon de TE buffer pH 9,0; (*) A défaut, 'le démasquage de l'antigène peut être 'effectué avec un tampon citrate pH 6,0.

Contrôles positifs:

WB : tissu sanguin humain, tissu plasmatique humain

IHC : tissu de cancer du foie humain,

Informations générales

C4b-binding protein (C4BP) is a large oligomeric glycoprotein, present in plasma at a concentration of approximately 200 mg/L (PMID: 24218259). It is the main inhibitor of the classical complement and lectin pathway. C4BP is composed of two polypeptides (alpha and beta chains), which have molecular weights of 70 and 45 kDa, respectively (PMID: 7561113). This polyclonal antibody is raised against the C4BP alpha chain (C4BPA).

Publications notables

Autrice	Pubmed ID	Journal	Application
Guoxing Feng	27050367	Oncotarget	IHC
Ping Zhao	30841875	BMC Cancer	WB
Wei Dong	36471393	World J Surg Oncol	WB

Stockage

Stockage:

Stocker à -20°C. Stable pendant un an après l'expédition.

Tampon de stockage:

PBS avec azoture de sodium à 0,02 % et glycérol à 50 % pH 7,3

L'aliquotage n'est pas nécessaire pour le stockage à -20C

*** Les 20ul contiennent 0,1% de BSA.

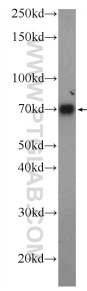
For technical support and original validation data for this product please contact:

T: 1 (888) 4PTGLAB (1-888-478-4522) (toll free in USA), or 1(312) 455-8498 (outside USA)

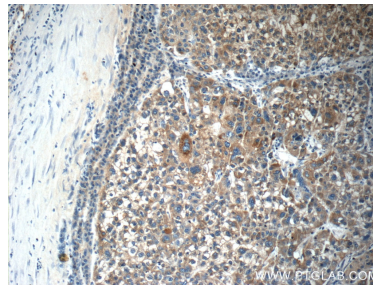
E: proteintech@ptglab.com
W: ptglab.com

This product is exclusively available under Proteintech Group brand and is not available to purchase from any other manufacturer.

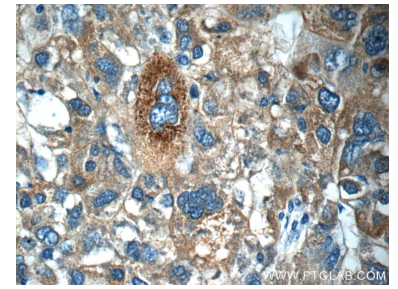
Données de validation sélectionnées



human blood were subjected to SDS PAGE followed by western blot with 11819-1-AP (C4BPA Antibody) at dilution of 1:600 incubated at room temperature for 1.5 hours.



Immunohistochemical analysis of paraffin-embedded human liver cancer tissue slide using 11819-1-AP (C4BPA Antibody) at dilution of 1:50 (under 10x lens).



Immunohistochemical analysis of paraffin-embedded human liver cancer tissue slide using 11819-1-AP (C4BPA Antibody) at dilution of 1:50 (under 40x lens).