

À des fins de recherche uniquement

Anticorps Polyclonal de lapin anti-CIB1



Numéro de catalogue: 11823-1-AP

Phare

9 Publications

Informations de base

Numéro de catalogue:
11823-1-AP

Taille:
150ul, Concentration: 700 µg/ml by Nanodrop and 250 µg/ml by Bradford method using BSA as the standard;

Hôte:
Lapin

Isotype:
IgG

Immunogen Catalog Number:
AG2391

Numéro d'acquisition GenBank:
BC000846

Identification du gène (NCBI):
10519

Nom complet:
calcium and integrin binding 1 (calmyrin)

MW calculé
22 kDa

MW observés:
22 kDa

Méthode de purification:
Purification par affinité contre l'antigène

Dilutions recommandées:
WB 1:500-1:2400
IP 0.5-4.0 ug for IP and 1:200-1:1000 for WB
IHC 1:20-1:200
IF 1:50-1:500

Applications

Applications testées:
IF, IHC, IP, WB, ELISA

Demandes citées:
IF, IHC, IP, WB

Spécificité de l'espèce:
Humain, rat, souris

Espèces citées:
Humain, rat, souris

Remarque-IHC: il est suggéré de démasquer l'antigène avec un tampon de TE buffer pH 9,0; (*) A défaut, le démasquage de l'antigène peut être effectué avec un tampon citrate pH 6,0.

Contrôles positifs:

WB : tissu hépatique humain, cellules HepG2, tissu testiculaire de rat

IP : tissu testiculaire de souris,

IHC : tissu de cancer du sein humain, tissu testiculaire de rat, tissu testiculaire humain

IF : cellules A549,

Informations générales

CIB1(Calcium and integrin-binding protein 1) is also named as CIB, KIP, PRKDCIP. It is an EF-hand-containing protein that binds multiple effector proteins, including the platelet $\alpha\text{IIb}\beta_3$ integrin and several serine/threonine kinases and potentially modulates their function. It regulates platelet aggregation in hemostasis through a specific interaction with the αIIb cytoplasmic domain of platelet integrin $\alpha\text{IIb}\beta_3$.

Publications notables

Autrice	Pubmed ID	Journal	Application
Chirosree Bandyopadhyay	25253349	J Virol	WB, IF
Yuanqi Liu	33082516	Cell Death Differ	IP
Magdalena Czeredys	24324398	Front Mol Neurosci	WB

Stockage

Stockage:

Stocker à -20°C. Stable pendant un an après l'expédition.

Tampon de stockage:

PBS avec azoture de sodium à 0,02 % et glycérol à 50 % pH 7,3

L'aliquotage n'est pas nécessaire pour le stockage à -20C

*** Les 20ul contiennent 0,1% de BSA.

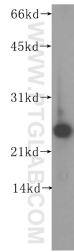
For technical support and original validation data for this product please contact:

T: 1 (888) 4PTGLAB (1-888-478-4522) (toll free in USA), or 1(312) 455-8498 (outside USA)

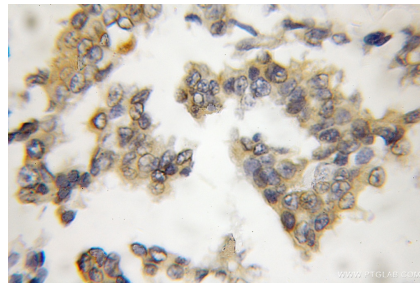
E: proteintech@ptglab.com
W: ptglab.com

This product is exclusively available under Proteintech Group brand and is not available to purchase from any other manufacturer.

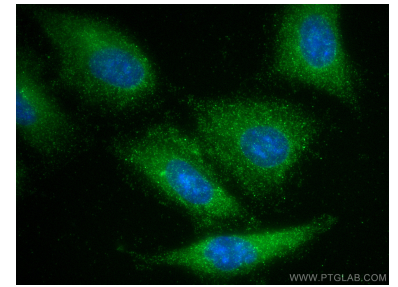
Données de validation sélectionnées



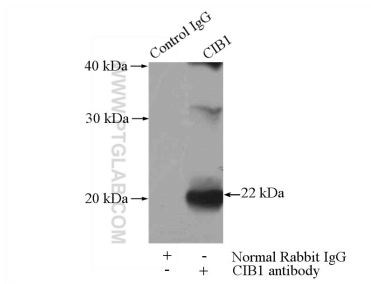
human liver tissue were subjected to SDS PAGE followed by western blot with 11823-1-AP (CIB1 antibody) at dilution of 1:400 incubated at room temperature for 1.5 hours.



Immunohistochemical analysis of paraffin-embedded human breast cancer using 11823-1-AP (CIB1 antibody) at dilution of 1:50 (under 10x lens).



Immunofluorescent analysis of (-20°C Methanol) fixed A549 cells using CIB1 antibody (11823-1-AP) at dilution of 1:200 and CoraLite®488-Conjugated AffiniPure Goat Anti-Rabbit IgG(H+L).



IP Result of anti-CIB1 (IP:11823-1-AP, 4ug; Detection:11823-1-AP 1:300) with mouse testis tissue lysate 4000ug.