

À des fins de recherche uniquement

Anticorps Polyclonal de lapin anti-STBD1



Numéro de catalogue: 11842-1-AP

Phare

12 Publications

Informations de base

Numéro de catalogue:

11842-1-AP

Taille:

150ul, Concentration: 450 µg/ml by Nanodrop;

Hôte:

Lapin

Isotype:

IgG

Immunogen Catalog Number:

AG2481

Numéro d'acquisition GenBank:

BC022301

Identification du gène (NCBI):

8987

Nom complet:

starch binding domain 1

MW calculé

41 kDa

MW observés:

35-43 kDa

Méthode de purification:

Purification par affinité contre l'antigène

Dilutions recommandées:

WB 1:500-1:2000

IP 0.5-4.0 ug for IP and 1:500-1:2000 for WB

IHC 1:50-1:500

Applications

Applications testées:

IHC, IP, WB, ELISA

Demandes citées:

IF, IP, WB

Spécificité de l'espèce:

Humain, souris

Espèces citées:

poulet, rat, souris

Contrôles positifs:

WB : tissu de muscle squelettique de souris, cellules A549, cellules HeLa

IP : cellules A549,

IHC : tissu de cancer du côlon humain,

Remarque-IHC: il est suggéré de démasquer l'antigène avec un tampon de TE buffer pH 9,0; (*) À défaut, le démasquage de l'antigène peut être effectué avec un tampon citrate pH 6,0.

Informations générales

STBD1 may have the capability to bind to carbohydrates. It functions as a glycogen receptor that tethers glycogen to autophagic membranes for delivery and breakdown in lysosomes. STBD1 appears molecular mass of 35-38 kDa band in mouse/rat tissues and 38-43 kDa in human tissue.

Publications notables

Autrice	Pubmed ID	Journal	Application
Andria A. Lytridou	34005315	J Cell Sci	WB,IF
Fan Qiu	34522006	Acta Pharmacol Sin	WB
Andria A Lytridou	32958708	J Cell Sci	WB,IF

Stockage

Stockage:

Stocker à -20°C. Stable pendant un an après l'expédition.

Tampon de stockage:

PBS avec azoture de sodium à 0,02 % et glycérol à 50 % pH 7,3

L'aliquotage n'est pas nécessaire pour le stockage à -20C

*** Les 20ul contiennent 0,1% de BSA.

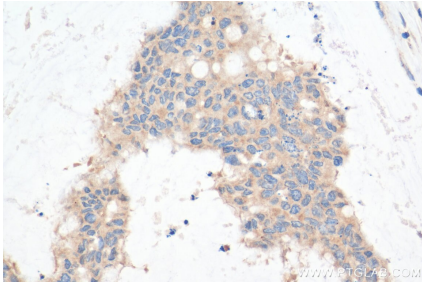
For technical support and original validation data for this product please contact:

T: 1 (888) 4PTGLAB (1-888-478-4522) (toll free in USA), or 1(312) 455-8498 (outside USA)

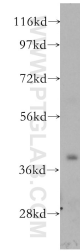
E: proteintech@ptglab.com
W: ptglab.com

This product is exclusively available under Proteintech Group brand and is not available to purchase from any other manufacturer.

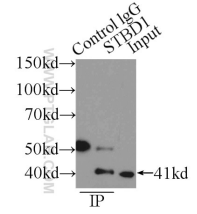
Données de validation sélectionnées



Immunohistochemical analysis of paraffin-embedded human colon cancer tissue slide using 11842-1-AP (STBD1 antibody) at dilution of 1:200 (under 40x lens). Heat mediated antigen retrieval with Tris-EDTA buffer (pH 9.0).



mouse skeletal muscle tissue were subjected to SDS PAGE followed by western blot with 11842-1-AP (STBD1 antibody) at dilution of 1:1000 incubated at room temperature for 1.5 hours.



IP Result of anti-STBD1 (IP:11842-1-AP, 4ug; Detection:11842-1-AP 1:1000) with A549 cells lysate 1600ug.