

À des fins de recherche uniquement

Anticorps Polyclonal de lapin anti-UBE2E2



Numéro de catalogue: 11844-1-AP

Phare

4 Publications

Informations de base

Numéro de catalogue:
11844-1-AP

Taille:
150ul, Concentration: 800 µg/ml by Nanodrop and 227 µg/ml by Bradford method using BSA as the standard;

Hôte:
Lapin

Isotype:
IgG

Immunogen Catalog Number:
AG2509

Numéro d'acquisition GenBank:
BC022332

Identification du gène (NCBI):
7325

Nom complet:
ubiquitin-conjugating enzyme E2E 2 (UBC4/5 homolog, yeast)

MW calculé:
201 aa, 22 kDa

MW observés:
22 kDa

Méthode de purification:
Purification par affinité contre l'antigène

Dilutions recommandées:
WB 1:500-1:1000
IHC 1:20-1:200
IF 1:10-1:100

Applications

Applications testées:
IF, IHC, WB, ELISA

Demandes citées:
IHC, WB

Spécificité de l'espèce:
Humain, rat, souris

Espèces citées:
Humain

Remarque-IHC: il est suggéré de démasquer l'antigène avec un tampon de TE buffer pH 9,0; (*) A défaut, le démasquage de l'antigène peut être effectué avec un tampon citrate pH 6,0.

Contrôles positifs:

WB : tissu de glande thyroïdienne humain, tissu cérébral humain, tissu embryonnaire de souris

IHC : tissu de gliome humain,

IF : cellules HepG2,

Informations générales

UBE2E2(ubiquitin-conjugating enzyme E2 E2) is also named as UBCH8 and belongs to the ubiquitin-conjugating enzyme family. This gene encodes a 22 kDa protein that functions as a major ISG15 E2 enzyme raises the possibility that ISG15 conjugation might use UbcH8-competent Ub E3 enzymes and also function as an E2 for several Ub E3 enzymes, including both HECT E3s and RING E3s(PMID: 15131269).

Publications notables

Autrice	Pubmed ID	Journal	Application
Mei-Juan Zhou	28035359	Int J Mol Med	WB
Kate E Coleman	26272819	Genes Dev	WB
Xiaoling Hong	36765041	Cell Death Dis	WB, IHC

Stockage

Stockage:

Stocker à -20°C. Stable pendant un an après l'expédition.

Tampon de stockage:

PBS avec azoture de sodium à 0,02 % et glycérol à 50 % pH 7,3

L'aliquotage n'est pas nécessaire pour le stockage à -20C

*** Les 20ul contiennent 0,1% de BSA.

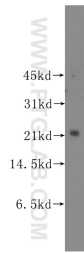
For technical support and original validation data for this product please contact:

T: 1 (888) 4PTGLAB (1-888-478-4522) (toll free in USA), or 1(312) 455-8498 (outside USA)

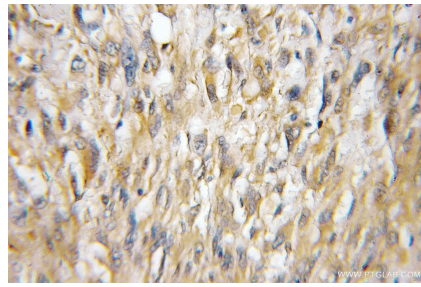
E: proteintech@ptglab.com
W: ptglab.com

This product is exclusively available under Proteintech Group brand and is not available to purchase from any other manufacturer.

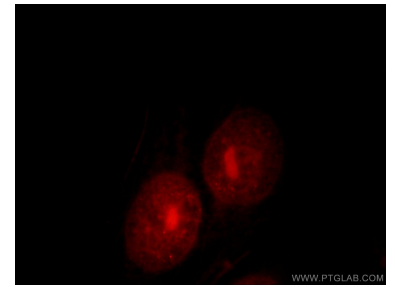
Données de validation sélectionnées



human thyroid gland tissue were subjected to SDS PAGE followed by western blot with 11844-1-AP (UBE2E2 antibody) at dilution of 1:300 incubated at room temperature for 1.5 hours.



Immunohistochemical analysis of paraffin-embedded human gliomas using 11844-1-AP (UBE2E2 antibody) at dilution of 1:50 (under 10x lens).



Immunofluorescent analysis of HepG2 cells, using UBE2E2 antibody 11844-1-AP at 1:25 dilution and Rhodamine-labeled goat anti-rabbit IgG (red).