

À des fins de recherche uniquement

# Anticorps Polyclonal de lapin anti-SPCS1



Numéro de catalogue: 11847-1-AP

Phare

3 Publications

## Informations de base

Numéro de catalogue:

11847-1-AP

Taille:

150ul, Concentration: 550 µg/ml by Nanodrop and 533 µg/ml by Bradford method using BSA as the standard;

Hôte:

Lapin

Isotype:

IgG

Immunogen Catalog Number:

AG2407

Numéro d'acquisition GenBank:

BC000884

Identification du gène (NCBI):

28972

Nom complet:

signal peptidase complex subunit 1 homolog (*S. cerevisiae*)

MW calculé

102 aa, 12 kDa

MW observés:

12 kDa

Méthode de purification:

Purification par affinité contre l'antigène

Dilutions recommandées:

WB 1:500-1:1000

IF 1:10-1:100

## Applications

Applications testées:

IF, WB, ELISA

Demandes citées:

WB

Spécificité de l'espèce:

Humain

Espèces citées:

Humain

Contrôles positifs:

WB : cellules HeLa, cellules PC-3, tissu cutané humain

IF : cellules BxPC-3,

## Informations générales

### Publications notables

Autrice	Pubmed ID	Journal	Application
Rong Zhang	27383988	Nature	WB
Nabeel Alzahrani	35130329	PLoS Pathog	WB
Suzuki Ryosuke R	24009510	PLoS Pathog	WB

## Stockage

Stockage:

Stocker à -20°C. Stable pendant un an après l'expédition.

Tampon de stockage:

PBS avec azoture de sodium à 0,02 % et glycérol à 50 % pH 7,3

L'aliquotage n'est pas nécessaire pour le stockage à -20C

\*\*\* Les 20ul contiennent 0,1% de BSA.

For technical support and original validation data for this product please contact:

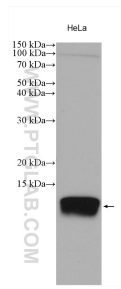
T: 1 (888) 4PTGLAB (1-888-478-4522) (toll free in USA), or 1(312) 455-8498 (outside USA)

E: [proteintech@ptglab.com](mailto:proteintech@ptglab.com)

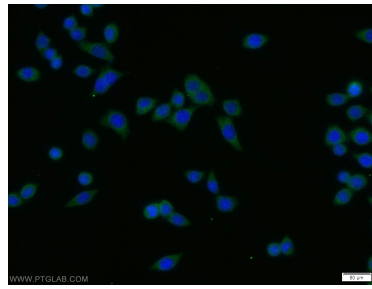
W: [ptglab.com](http://ptglab.com)

This product is exclusively available under Proteintech Group brand and is not available to purchase from any other manufacturer.

## Données de validation sélectionnées



HeLa cells were subjected to SDS PAGE followed by western blot with 11847-1-AP (SPCS1 antibody) at dilution of 1:500 incubated at room temperature for 1.5 hours.



Immunofluorescent analysis of BxPC-3 cells using 11847-1-AP (SPCS1 antibody) at dilution of 1:25 and Alexa Fluor 488-conjugated AffiniPure Goat Anti-Rabbit IgG(H+L).