

À des fins de recherche uniquement

Anticorps Polyclonal de lapin anti-Cofilin 2



Numéro de catalogue: 11848-1-AP

1 Publications

Informations de base

Numéro de catalogue:
11848-1-AP

Taille:
150ul, Concentration: 300 µg/ml by Nanodrop and 147 µg/ml by Bradford method using BSA as the standard;

Hôte:
Lapin

Isotype:
IgG

Immunogen Catalog Number:
AG2408

Numéro d'acquisition GenBank:
BC022876

Identification du gène (NCBI):
1073

Nom complet:
cofilin 2 (muscle)

MW calculé
166 aa, 19 kDa

MW observés:
19 kDa

Méthode de purification:
Purification par affinité contre l'antigène

Dilutions recommandées:
WB 1:500-1:2000
IHC 1:20-1:200
IF 1:20-1:200

Applications

Applications testées:
IF, IHC, WB, ELISA

Demandes citées:
WB

Spécificité de l'espèce:
Humain, rat, souris

Espèces citées:
souris

Remarque-IHC: il est suggéré de démasquer l'antigène avec un tampon de TE buffer pH 9,0; (*) À défaut, le démasquage de l'antigène peut être effectué avec un tampon citrate pH 6,0.

Contrôles positifs:

WB : tissu hépatique humain, cellules L02, tissu de muscle squelettique de souris, tissu hépatique de souris, tissu pulmonaire de souris

IHC : tissu de muscle squelettique humain, tissu cardiaque humain, tissu de gliome humain

IF : cellules L02,

Informations générales

Publications notables

Autrice	Pubmed ID	Journal	Application
Lara Ottaviani	35278675	Mol Ther	WB

Stockage

Stockage:

Stocker à -20°C. Stable pendant un an après l'expédition.

Tampon de stockage:

PBS avec azoture de sodium à 0,02 % et glycérol à 50 % pH 7,3

L'aliquotage n'est pas nécessaire pour le stockage à -20C

*** Les 20ul contiennent 0,1% de BSA.

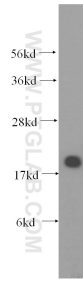
For technical support and original validation data for this product please contact:

T: 1 (888) 4PTGLAB (1-888-478-4522) (toll free in USA), or 1(312) 455-8498 (outside USA)

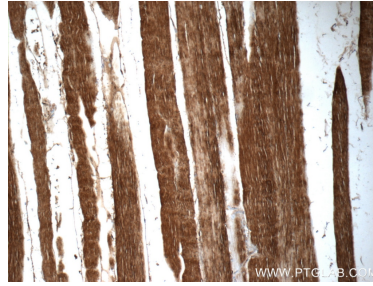
E: proteintech@ptglab.com
W: ptglab.com

This product is exclusively available under Proteintech Group brand and is not available to purchase from any other manufacturer.

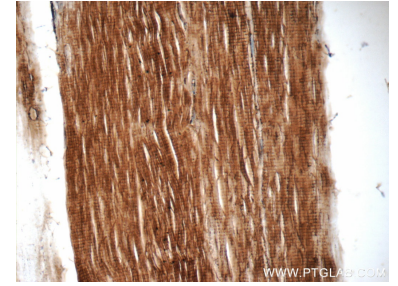
Données de validation sélectionnées



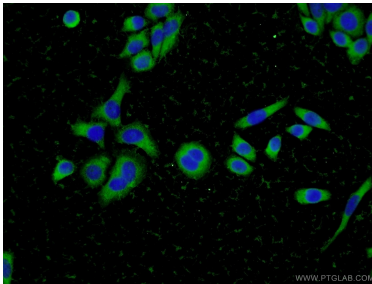
human liver tissue were subjected to SDS PAGE followed by western blot with 11848-1-AP (Cofilin 2 antibody) at dilution of 1:400 incubated at room temperature for 1.5 hours.



Immunohistochemical analysis of paraffin-embedded human skeletal muscle tissue slide using 11848-1-AP (Cofilin 2 antibody at dilution of 1:50 (under 10x lens).



Immunohistochemical analysis of paraffin-embedded human skeletal muscle tissue slide using 11848-1-AP (Cofilin 2 antibody at dilution of 1:50 (under 40x lens).



Immunofluorescent analysis of L02 cells using 11848-1-AP (Cofilin 2 antibody) at dilution of 1:50 and Alexa Fluor 488-conjugated AffiniPure Goat Anti-Rabbit IgG(H+L).