

À des fins de recherche uniquement

Anticorps Polyclonal de lapin anti-Surfactant Protein A



Numéro de catalogue: 11850-1-AP

5 Publications

Informations de base

Numéro de catalogue:
11850-1-AP

Taille:
150ul, Concentration: 900 µg/ml by Nanodrop and 533 µg/ml by Bradford method using BSA as the standard;

Hôte:
Lapin

Isotype:
IgG

Immunogen Catalog Number:
AG2417

Numéro d'acquisition GenBank:
BC026229

Identification du gène (NCBI):
653509

Nom complet:
surfactant protein A1

MW calculé:
248 aa, 26 kDa

Méthode de purification:
Purification par affinité contre l'antigène

Dilutions recommandées:
IHC 1:200-1:1000

Applications

Applications testées:
FC, IHC, ELISA

Demandes citées:
IHC, WB

Spécificité de l'espèce:
Humain

Espèces citées:
Humain, souris

Remarque-IHC: il est suggéré de démasquer l'antigène avec un tampon de TE buffer pH 9,0; (*) A défaut, 'le démasquage de l'antigène peut être 'effectué avec un tampon citrate pH 6,0.

Contrôles positifs:

IHC : tissu pulmonaire humain, tissu cardiaque humain, tissu cérébral humain, tissu cutané humain, tissu de cancer du poumon humain, tissu ovarien humain, tissu placentaire humain, tissu rénal humain, tissu splénique humain

Informations générales

Surfactant protein A (SP-A), is the major protein component of pulmonary surfactant involved in surfactant-related function or structure and in the regulation of inflammatory processes and innate host defens. In humans and primates, SP-A1 (SFTPA1) and SP-A2 (SFTPA2) genes encode SP-A, and these two SP-A genes have high homology (PMID: 34484180, PMID: 19392648). This antibody can recognize both SP-A1 (SFTPA1) and SP-A2 (SFTPA2).

Publications notables

Autrice	Pubmed ID	Journal	Application
Guangying Yang	35682694	Int J Mol Sci	WB
Lu Yuan	34181042	Cancer Immunol Immunother	IHC
Xiaojing Yang	35689653	Environ Toxicol	WB

Stockage

Stockage:

Stocker à -20°C. Stable pendant un an après l'expédition.

Tampon de stockage:

PBS avec azoture de sodium à 0,02 % et glycérol à 50 % pH 7,3

L'aliquotage n'est pas nécessaire pour le stockage à -20C

*** Les 20ul contiennent 0,1% de BSA.

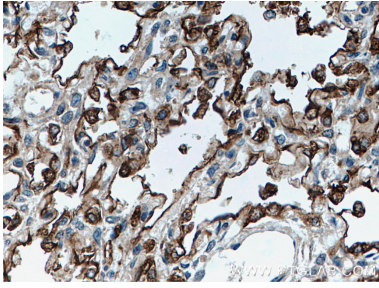
For technical support and original validation data for this product please contact:

T: 1 (888) 4PTGLAB (1-888-478-4522) (toll free in USA), or 1(312) 455-8498 (outside USA)

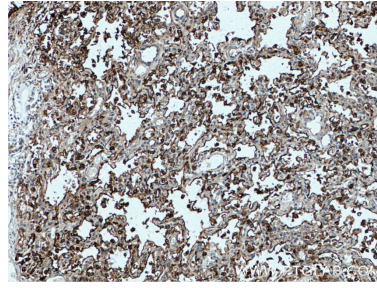
E: proteintech@ptglab.com
W: ptglab.com

This product is exclusively available under Proteintech Group brand and is not available to purchase from any other manufacturer.

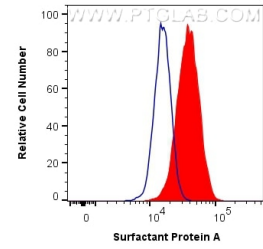
Données de validation sélectionnées



Immunohistochemical analysis of paraffin-embedded human lung tissue slide using 11850-1-AP (Surfactant Protein A antibody) at dilution of 1:800 (under 40x lens. Heat mediated antigen retrieval with Tris-EDTA buffer (pH 9.0).



Immunohistochemical analysis of paraffin-embedded human lung tissue slide using 11850-1-AP (Surfactant Protein A antibody) at dilution of 1:800 (under 10x lens. Heat mediated antigen retrieval with Tris-EDTA buffer (pH 9.0).



1X10⁶ A549 cells were intracellularly stained with 0.4 ug Anti-Human Surfactant Protein A (11850-1-AP) and CoraLite@488-Conjugated AffiniPure Goat Anti-Rabbit IgG(H+L) at dilution 1:1000 (red), or 0.4 ug Control Antibody. Cells were fixed with 4% PFA and permeabilized with Flow Cytometry Perm Buffer (PF00011-C).