

À des fins de recherche uniquement

Anticorps Polyclonal de lapin anti-SERPINA10



Numéro de catalogue: 11851-1-AP

Informations de base

Numéro de catalogue: 11851-1-AP	Numéro d'acquisition GenBank: BC022261	Méthode de purification: Purification par affinité contre l'antigène
Taille: 150ul , Concentration: 350 µg/ml by Nanodrop and 247 µg/ml by Bradford method using BSA as the standard;	Identification du gène (NCBI): 51156	Dilutions recommandées: WB 1:500-1:3000 IP 0.5-4.0 ug for IP and 1:500-1:2000 for WB
Hôte: Lapin	Nom complet: serpin peptidase inhibitor, clade A (alpha-1 antiproteinase, antitrypsin), member 10	IHC 1:20-1:200 IF 1:20-1:200
Isotype: IgG	MW calculé 444 aa, 51 kDa	
Immunogen Catalog Number: AG2420	MW observés: 72 kDa, 68 kDa, 50-55 kDa	

Applications

Applications testées:
IF, IHC, IP, WB, ELISA

Spécificité de l'espèce:
Humain, rat, souris

Remarque-IHC: il est suggéré de démasquer l'antigène avec un tampon de TE buffer pH 9.0; (*) À défaut, 'le démasquage de l'antigène peut être effectué avec un tampon citrate pH 6,0.

Contrôles positifs:

WB : tissu hépatique humain, cellules HepG2, cellules L02, RAW264.7, tissu hépatique de souris

IP : cellules L02,

IHC : tissu hépatique humain, tissu hépatique de souris

IF : cellules L02, cellules HepG2

Informations générales

Stockage

Stockage:
Stocker à -20°C. Stable pendant un an après l'expédition.
Tampon de stockage:
PBS avec azoture de sodium à 0,02 % et glycérol à 50 % pH 7,3
L'aliquotage n'est pas nécessaire pour le stockage à -20C

***** Les 20ul contiennent 0,1% de BSA.**

For technical support and original validation data for this product please contact:

T: 1 (888) 4PTGLAB (1-888-478-4522) (toll free in USA), or 1(312) 455-8498 (outside USA)

E: proteintech@ptglab.com
W: ptglab.com

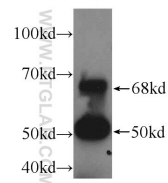
This product is exclusively available under Proteintech Group brand and is not available to purchase from any other manufacturer.

Données de validation sélectionnées

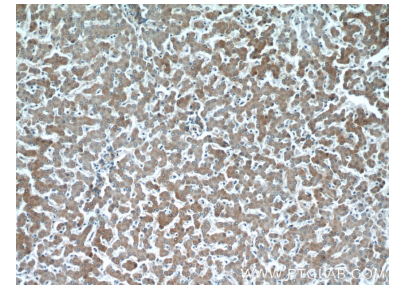


human liver tissue were subjected to SDS PAGE followed by western blot with 11851-1-AP (SERPINA10 antibody) at dilution of 1:500 incubated at room temperature for 1.5 hours.

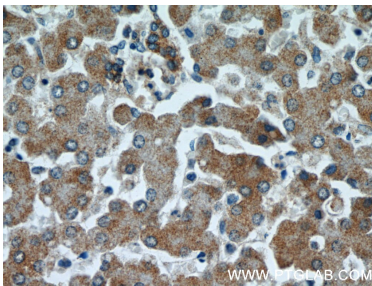
IP result of SERPINA10



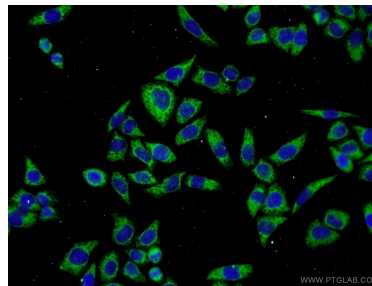
IP Result of anti-SERPINA10 (IP:11851-1-AP, 3ug; Detection:11851-1-AP 1:1000) with L02 cells lysate 2500ug.



Immunohistochemical analysis of paraffin-embedded human liver using 11851-1-AP (SERPINA10 antibody) at dilution of 1:100 (under 10x lens).



Immunohistochemical analysis of paraffin-embedded human liver using 11851-1-AP (SERPINA10 antibody) at dilution of 1:100 (under 40x lens).



Immunofluorescent analysis of L02 cells using 11851-1-AP (SERPINA10 antibody) at dilution of 1:50 and Alexa Fluor 488-conjugated AffiniPure Goat Anti-Rabbit IgG(H+L).