

À des fins de recherche uniquement

Anticorps Polyclonal de lapin anti-HSD17B6



Numéro de catalogue: 11855-1-AP

3 Publications

Informations de base

Numéro de catalogue: 11855-1-AP	Numéro d'acquisition GenBank: BC020710	Méthode de purification: Purification par affinité contre l'antigène
Taille: 150ul , Concentration: 500 µg/ml by Nanodrop;	Identification du gène (NCBI): 8630	Dilutions recommandées: WB 1:500-1:1000 IHC 1:50-1:500
Hôte: Lapin	Nom complet: hydroxysteroid (17-beta) dehydrogenase 6 homolog (mouse)	
Isotype: IgG	MW calculé 317 aa, 36 kDa	
Immunogen Catalog Number: AG2427	MW observés: 33-35 kDa	

Applications

Applications testées:
IHC, WB, ELISA

Demandes citées:
IHC, WB

Spécificité de l'espèce:
Humain, rat, souris

Espèces citées:
Humain

Remarque-IHC: il est suggéré de démasquer l'antigène avec un tampon de TE buffer pH 9,0; (*) À défaut, le démasquage de l'antigène peut être effectué avec un tampon citrate pH 6,0.

Contrôles positifs:

WB : tissu hépatique de souris, tissu hépatique de rat, tissu hépatique humain

IHC : tissu de cancer du poumon humain, tissu d'hyperplasie de la prostate humaine, tissu hépatique humain

Informations générales

Publications notables

Autrice	Pubmed ID	Journal	Application
Keely May McNamara	27848152	Breast Cancer Res Treat	IHC
Tian Tian	34750355	Cell Death Discov	WB
Lei Lv	32514254	Cancer Cell Int	WB

Stockage

Stockage:

Stocker à -20°C. Stable pendant un an après l'expédition.

Tampon de stockage:

PBS avec azoture de sodium à 0,02 % et glycérol à 50 % pH 7,3

L'aliquote n'est pas nécessaire pour le stockage à -20C

*** Les 20ul contiennent 0,1% de BSA.

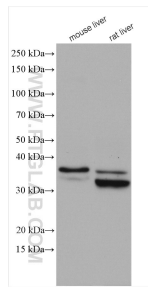
For technical support and original validation data for this product please contact:

T: 1 (888) 4PTGLAB (1-888-478-4522) (toll free in USA), or 1(312) 455-8498 (outside USA)

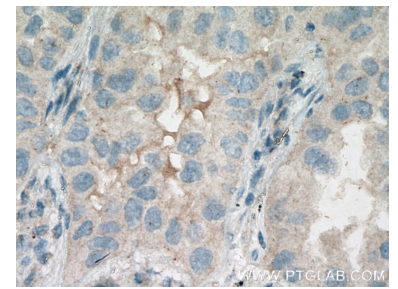
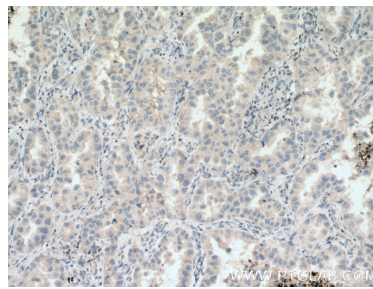
E: proteintech@ptglab.com
W: ptglab.com

This product is exclusively available under Proteintech Group brand and is not available to purchase from any other manufacturer.

Données de validation sélectionnées



Various lysates were subjected to SDS PAGE followed by western blot with 11855-1-AP (HSD17B6 antibody) at dilution of 1:600 incubated at room temperature for 1.5 hours.



Immunohistochemical analysis of paraffin-embedded human lung cancer tissue slide using 11855-1-AP (HSD17B6 antibody) at dilution of 1:200 (under 40x lens). Heat mediated antigen retrieval with Tris-EDTA buffer (pH 9.0).