

À des fins de recherche uniquement

# Anticorps Polyclonal de lapin anti-Galectin-1



Numéro de catalogue: 11858-1-AP

14 Publications

## Informations de base

Numéro de catalogue: 11858-1-AP	Numéro d'acquisition GenBank: BC020675	Méthode de purification: Purification par affinité contre l'antigène
Taille: 150ul , Concentration: 500 µg/ml by Nanodrop;	Identification du gène (NCBI): 3956	Dilutions recommandées: WB 1:2000-1:12000 IHC 1:50-1:500 IF 1:50-1:500
Hôte: Lapin	Nom complet: lectin, galactoside-binding, soluble, 1	
Isotype: IgG	MW calculé 15 kDa	
Immunogen Catalog Number: AG2432	MW observés: 14 kDa	

## Applications

### Applications testées:

IF, IHC, WB, ELISA

### Demandes citées:

IF, IHC, WB

### Spécificité de l'espèce:

Humain, rat, souris

### Espèces citées:

Humain, rat, souris

### Contrôles positifs:

WB : cellules A549, cellules HCT 116, cellules MCF-7, cellules NIH/3T3, cellules PC-12, cellules U2OS, tissu cardiaque humain, tissu hépatique humain

IHC : tissu de cancer du côlon humain, tissu de cancer du poumon humain

IF : cellules U2OS,

**Remarque-IHC: il est suggéré de démasquer l'antigène avec un tampon de TE buffer pH 9,0; (\*) À défaut, le démasquage de l'antigène peut être effectué avec un tampon citrate pH 6,0.**

## Informations générales

Galectins are a family of animal lectins defined by shared characteristic amino-acid sequences and affinity for  $\beta$ -galactose-containing oligosaccharides (PMID: 8063692). Galectin-1 contains one carbohydrate recognition domain (CRD) and occurs as a monomer as well as a non-covalent homodimer (PMID: 16840800). It is differentially expressed by various normal and pathological tissues. Galectin-1 is a multifunctional protein that is involved in cell adhesion, migration, proliferation, apoptosis, inflammation, tumour transformation and growth (PMID:15785741).

## Publications notables

Autrice	Pubmed ID	Journal	Application
Qi Zhang	36177897	Int J Oncol	IHC
Yong Chen	36224027	Front Biosci (Landmark Ed)	WB
Xing Rong Guo	31492191	J Exp Clin Cancer Res	IHC,IF

## Stockage

### Stockage:

Stocker à -20°C. Stable pendant un an après l'expédition.

### Tampon de stockage:

PBS avec azotate de sodium à 0,02 % et glycérol à 50 % pH 7,3

L'aliquotage n'est pas nécessaire pour le stockage à -20C

**\*\*\* Les 20ul contiennent 0,1% de BSA.**

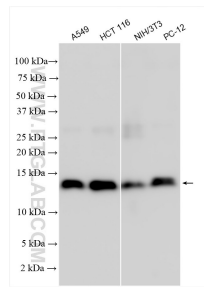
For technical support and original validation data for this product please contact:

T: 1 (888) 4PTGLAB (1-888-478-4522) (toll free in USA), or 1(312) 455-8498 (outside USA)

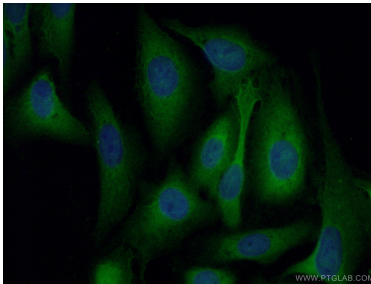
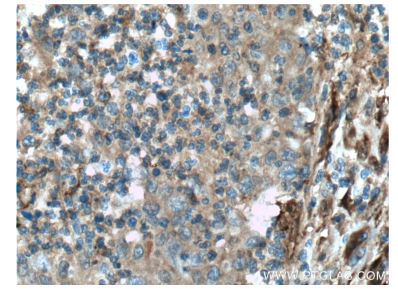
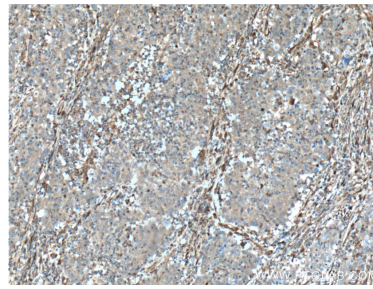
E: [proteintech@ptglab.com](mailto:proteintech@ptglab.com)  
W: [ptglab.com](http://ptglab.com)

**This product is exclusively available under Proteintech Group brand and is not available to purchase from any other manufacturer.**

## Données de validation sélectionnées



Various lysates were subjected to SDS PAGE followed by western blot with 11858-1-AP (Galectin-1 antibody) at dilution of 1:6000 incubated at room temperature for 1.5 hours.



Immunofluorescent analysis of (-20°C Ethanol) fixed U2OS cells using 11858-1-AP (Galectin-1 antibody) at dilution of 1:50 and Alexa Fluor 488-conjugated AffiniPure Goat Anti-Rabbit IgG(H+L).