

À des fins de recherche uniquement

Anticorps Polyclonal de lapin anti-DLEU1



Numéro de catalogue: 11860-1-AP

Phare

1 Publications

Informations de base

Numéro de catalogue:

11860-1-AP

Taille:

150ul, Concentration: 140 µg/ml by Nanodrop and 133 µg/ml by Bradford method using BSA as the standard;

Hôte:

Lapin

Isotype:

IgG

Immunogen Catalog Number:

AG2435

Numéro d'acquisition GenBank:

BC020692

Identification du gène (NCBI):

10301

Nom complet:

deleted in lymphocytic leukemia 1 (non-protein coding)

MW calculé

78 aa, 9 kDa

MW observés:

27-30 kDa

Méthode de purification:

Purification par affinité contre l'antigène

Dilutions recommandées:

WB 1:500-1:1000

IHC 1:50-1:500

Applications

Applications testées:

IHC, WB, ELISA

Demandes citées:

WB

Spécificité de l'espèce:

Humain

Espèces citées:

Humain

Remarque-IHC: il est suggéré de démasquer l'antigène avec un tampon de TE buffer pH 9,0; (*) À défaut, le démasquage de l'antigène peut être effectué avec un tampon citrate pH 6,0.

Contrôles positifs:

WB : cellules K-562, cellules A549

IHC : tissu de cancer du côlon humain, tissu de cancer du poumon humain

Informations générales

Publications notables

Autrice	Pubmed ID	Journal	Application
Sanghoon Lee	28427156	Oncotarget	WB

Stockage

Stockage:

Stocker à -20°C. Stable pendant un an après l'expédition.

Tampon de stockage:

PBS avec azoture de sodium à 0,02 % et glycérol à 50 % pH 7,3

L'aliquotage n'est pas nécessaire pour le stockage à -20C

*** Les 20ul contiennent 0,1% de BSA.

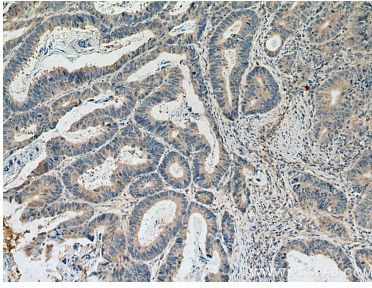
For technical support and original validation data for this product please contact:

T: 1 (888) 4PTGLAB (1-888-478-4522) (toll free in USA), or 1(312) 455-8498 (outside USA)

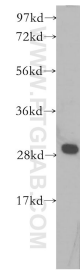
E: proteintech@ptglab.com
W: ptglab.com

This product is exclusively available under Proteintech Group brand and is not available to purchase from any other manufacturer.

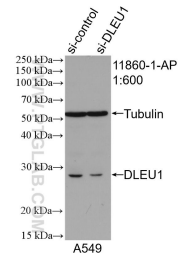
Données de validation sélectionnées



Immunohistochemical analysis of paraffin-embedded human colon cancer tissue slide using 11860-1-AP (DLEU1 antibody) at dilution of 1:200 (under 10x lens). Heat mediated antigen retrieval with Tris-EDTA buffer (pH 9.0).



K-562 cells were subjected to SDS PAGE followed by western blot with 11860-1-AP (DLEU1 antibody) at dilution of 1:500 incubated at room temperature for 1.5 hours.



WB result of DLEU1 antibody (11860-1-AP; 1:600; incubated at room temperature for 1.5 hours) with sh-Control and sh-DLEU1 transfected A549 cells.