

À des fins de recherche uniquement

Anticorps Polyclonal de lapin anti-SH2D1A



Numéro de catalogue: 11868-1-AP

1 Publications

Informations de base

Numéro de catalogue:
11868-1-AP

Taille:
150ul , Concentration: 800 µg/ml by
Nanodrop and 400 µg/ml by Bradford
method using BSA as the standard;

Hôte:
Lapin

Isotype:
IgG

Immunogen Catalog Number:
AG2450

Numéro d'acquisition GenBank:
BC020732

Identification du gène (NCBI):
4068

Nom complet:
SH2 domain protein 1A

MW calculé
128 aa, 14 kDa

MW observés:
16 kDa

Méthode de purification:
Purification par affinité contre
l'antigène

Dilutions recommandées:
WB 1:500-1:3000

Applications

Applications testées:
WB, ELISA

Demandes citées:
WB

Spécificité de l'espèce:
Humain, rat, souris

Espèces citées:
Humain

Contrôles positifs:

WB : tissu de thymus de souris, cellules Jurkat

Informations générales

SH2D1A, also named as DSHP and SAP, is an inhibitor of the SLAM self-association. It acts by blocking recruitment of the SH2-domain-containing signal-transduction molecule SHP-2 to a docking site in the SLAM cytoplasmic region. SH2D1A mediates interaction between FYN and SLAMF1. Defects in SH2D1A are a cause of lymphoproliferative syndrome X-linked type 1 (XLP1).

Publications notables

Autrice	Pubmed ID	Journal	Application
Ding Shu S	22549634	Arthritis Rheum	WB

Stockage

Stockage:

Stocker à -20°C. Stable pendant un an après l'expédition.

Tampon de stockage:

PBS avec azote de sodium à 0,02 % et glycérol à 50 % pH 7,3

L'aliquotage n'est pas nécessaire pour le stockage à -20C

*** Les 20ul contiennent 0,1% de BSA.

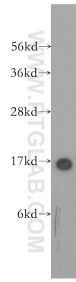
For technical support and original validation data for this product please contact:

T: 1 (888) 4PTGLAB (1-888-478-4522) (toll free
in USA), or 1(312) 455-8498 (outside USA)

E: proteintech@ptglab.com
W: ptglab.com

This product is exclusively available under Proteintech Group brand and is not available to purchase from any other manufacturer.

Données de validation sélectionnées



mouse thymus tissue were subjected to SDS PAGE followed by western blot with 11868-1-AP (SH2D1A antibody) at dilution of 1:500 incubated at room temperature for 1.5 hours.