

À des fins de recherche uniquement

Anticorps Polyclonal de lapin anti-CSHL1



Numéro de catalogue: 11883-1-AP

Informations de base

Numéro de catalogue: 11883-1-AP	Numéro d'acquisition GenBank: BC029365	Méthode de purification: Purification par affinité contre l'antigène
Taille: 150ul , Concentration: 160 µg/ml by Nanodrop and 133 µg/ml by Bradford method using BSA as the standard;	Identification du gène (NCBI): 1444	Dilutions recommandées: WB 1:1000-1:5000 IHC 1:20-1:200
Hôte: Lapin	Nom complet: chorionic somatomammotropin hormone-like 1	
Isotype: IgG	MW calculé: 199 aa, 23 kDa	
Immunogen Catalog Number: AG2487	MW observés: 23 kDa	

Applications

Applications testées: IHC, WB, ELISA	Contrôles positifs: WB : tissu placentaire humain, IHC : tissu placentaire humain,
Spécificité de l'espèce: Humain	
Remarque-IHC: il est suggéré de démasquer l'antigène avec un tampon de TE buffer pH 9,0; (*) À défaut, 'le démasquage de l'antigène peut être 'effectué avec un tampon citrate pH 6,0.	

Informations générales

Stockage

Stockage:
Stocker à -20°C. Stable pendant un an après l'expédition.
Tampon de stockage:
PBS avec azoture de sodium à 0,02 % et glycérol à 50 % pH 7,3
L'aliquotage n'est pas nécessaire pour le stockage à -20C

*** Les 20ul contiennent 0,1% de BSA.

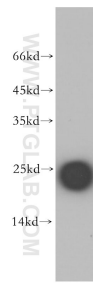
For technical support and original validation data for this product please contact:

T: 1 (888) 4PTGLAB (1-888-478-4522) (toll free in USA), or 1(312) 455-8498 (outside USA)

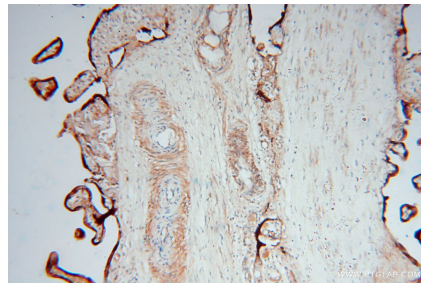
E: proteintech@ptglab.com
W: ptglab.com

This product is exclusively available under Proteintech Group brand and is not available to purchase from any other manufacturer.

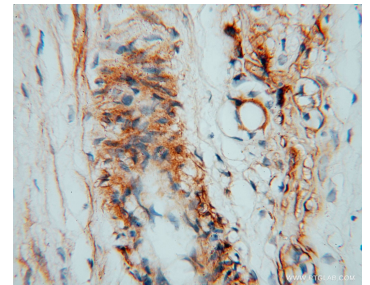
Données de validation sélectionnées



human placenta tissue were subjected to SDS PAGE followed by western blot with 11883-1-AP (CSHL1 antibody) at dilution of 1:1000 incubated at room temperature for 1.5 hours.



Immunohistochemical analysis of paraffin-embedded human placenta using 11883-1-AP (CSHL1 antibody) at dilution of 1:100 (under 10x lens).



Immunohistochemical analysis of paraffin-embedded human placenta using 11883-1-AP (CSHL1 antibody) at dilution of 1:100 (under 40x lens).