

À des fins de recherche uniquement

# Anticorps Polyclonal de lapin anti-SLC4A4



Numéro de catalogue: 11885-1-AP

Phare

21 Publications

## Informations de base

Numéro de catalogue:  
11885-1-AP

Taille:  
150ul, Concentration: 550 µg/ml by Nanodrop and 320 µg/ml by Bradford method using BSA as the standard;

Hôte:  
Lapin

Isotype:  
IgG

Immunogen Catalog Number:  
AG2490

Numéro d'acquisition GenBank:  
BC030977

Identification du gène (NCBI):  
8671

Nom complet:  
solute carrier family 4, sodium bicarbonate cotransporter, member 4

MW calculé:  
121 kDa

MW observés:  
121 kDa

Méthode de purification:  
Purification par affinité contre l'antigène

Dilutions recommandées:  
WB 1:500-1:1000  
IP 0.5-4.0 ug for IP and 1:200-1:1000 for WB  
IHC 1:200-1:800  
IF 1:10-1:100

## Applications

Applications testées:  
IF, IHC, IP, WB, ELISA

Demandes citées:  
IF, IHC, WB

Spécificité de l'espèce:  
Humain, rat, souris

Espèces citées:  
Humain, rat, souris

**Remarque-IHC: il est suggéré de démasquer l'antigène avec un tampon de TE buffer pH 9,0; (\*) A défaut, le démasquage de l'antigène peut être effectué avec un tampon citrate pH 6,0.**

Contrôles positifs:

WB : cellules HEK-293, tissu rénal de souris

IP : cellules HEK-293,

IHC : tissu rénal humain, tissu d'intestin grêle de souris

IF : cellules HepG2,

## Informations générales

### Publications notables

Autrice	Pubmed ID	Journal	Application
Maria-Gabriela Colmenares Aguilar	33112159	Am J Physiol Gastrointest Liver Physiol	IHC
Autumn N Harris	34605272	Am J Physiol Renal Physiol	WB
Samuel Shin	36433745	Clin Exp Pharmacol Physiol	WB

## Stockage

Stockage:

Stocker à -20°C. Stable pendant un an après l'expédition.

Tampon de stockage:

PBS avec azoture de sodium à 0,02 % et glycérol à 50 % pH 7,3

L'aliquotage n'est pas nécessaire pour le stockage à -20C

\*\*\* Les 20ul contiennent 0,1% de BSA.

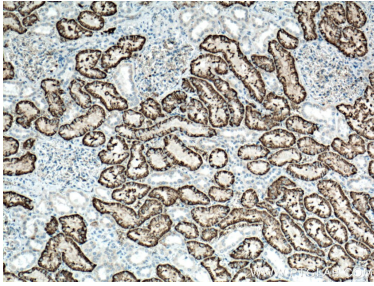
For technical support and original validation data for this product please contact:

T: 1 (888) 4PTGLAB (1-888-478-4522) (toll free in USA), or 1(312) 455-8498 (outside USA)

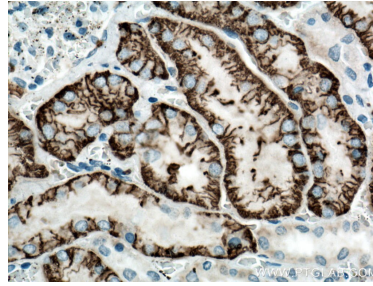
E: proteintech@ptglab.com  
W: ptglab.com

This product is exclusively available under Proteintech Group brand and is not available to purchase from any other manufacturer.

## Données de validation sélectionnées



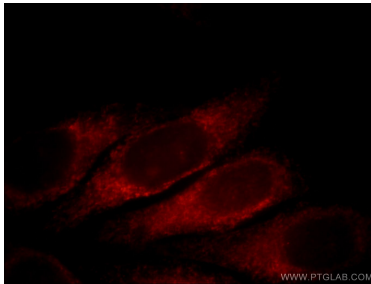
Immunohistochemical analysis of paraffin-embedded human kidney tissue slide using 11885-1-AP (SLC4A4 antibody) at dilution of 1:400 (under 10x lens). Heat mediated antigen retrieval with Tris-EDTA buffer (pH 9.0).



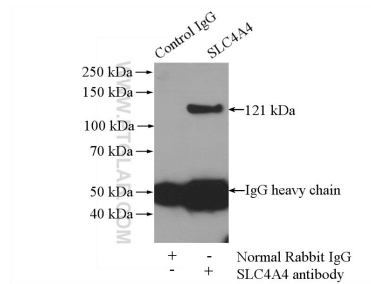
Immunohistochemical analysis of paraffin-embedded human kidney tissue slide using 11885-1-AP (SLC4A4 antibody) at dilution of 1:400 (under 40x lens). Heat mediated antigen retrieval with Tris-EDTA buffer (pH 9.0).



HEK-293 cells were subjected to SDS PAGE followed by western blot with 11885-1-AP (SLC4A4 antibody) at dilution of 1:400 incubated at room temperature for 1.5 hours.



Immunofluorescent analysis of HepG2 cells, using SLC4A4 antibody 11885-1-AP at 1:25 dilution and Rhodamine-labeled goat anti-rabbit IgG (red).



IP Result of anti-SLC4A4 (IP:11885-1-AP, 4ug; Detection:11885-1-AP 1:400) with HEK-293 cells lysate 1200ug.