

À des fins de recherche uniquement

# Anticorps Polyclonal de lapin anti-XLF



Numéro de catalogue: 11888-1-AP

4 Publications

## Informations de base

<b>Numéro de catalogue:</b> 11888-1-AP	<b>Numéro d'acquisition GenBank:</b> BC030986	<b>Méthode de purification:</b> Purification par affinité contre l'antigène
<b>Taille:</b> 150ul, Concentration: 650 µg/ml by Nanodrop and 300 µg/ml by Bradford method using BSA as the standard;	<b>Identification du gène (NCBI):</b> 79840	<b>Dilutions recommandées:</b> WB 1:1000-1:8000
<b>Hôte:</b> Lapin	<b>Nom complet:</b> nonhomologous end-joining factor 1	
<b>Isotype:</b> IgG	<b>MW calculé:</b> 35 kDa	
<b>Immunogen Catalog Number:</b> AG2496	<b>MW observés:</b> 33-38 kDa	

## Applications

<b>Applications testées:</b> WB, ELISA	<b>Contrôles positifs:</b> WB: cellules COLO 320, cellules HeLa
<b>Demandes citées:</b> WB	
<b>Spécificité de l'espèce:</b> Humain	
<b>Espèces citées:</b> Humain	

## Informations générales

XRCC4-like factor (XLF), also known as Cernunnos and NHEJ1, is a protein encoded by the human NHEJ1 gene and an important repair factor for DNA double-strand breaks. NHEJ is a well-known mechanism for the repair of double-strand breaks (DSBs), a lethal type of DNA damage in mammalian cells. It basically utilizes a group of enzymes to take hold of the ends of a broken DNA molecule, create a bridge between them, and subsequently re-ligate the broken DNA molecule.

## Publications notables

Autrice	Pubmed ID	Journal	Application
Yiran Zhong	31062340	FEBS Lett	WB
Qian Ma	32027982	Int J Biochem Cell Biol	WB
Guoqing Li	33888552	J Med Genet	WB

## Stockage

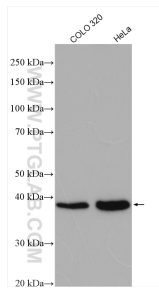
**Stockage:**  
Stocker à -20°C. Stable pendant un an après l'expédition.  
**Tampon de stockage:**  
PBS avec azoture de sodium à 0,02 % et glycérol à 50 % pH 7,3  
L'aliquotage n'est pas nécessaire pour le stockage à -20°C

**\*\*\* Les 20ul contiennent 0,1% de BSA**

For technical support and original validation data for this product please contact:  
T: 1 (888) 4PTGLAB (1-888-478-4522) (toll free in USA), or 1(312) 455-8498 (outside USA)  
E: proteintech@ptglab.com  
W: ptglab.com

This product is exclusively available under Proteintech Group brand and is not available to purchase from any other manufacturer.

## Données de validation sélectionnées



Various lysates were subjected to SDS PAGE followed by western blot with 11888-1-AP (XLF antibody) at dilution of 1:4000 incubated at room temperature for 1.5 hours.