

À des fins de recherche uniquement

Anticorps Polyclonal de lapin anti-Prealbumin/transthyretin



Numéro de catalogue: 11891-1-AP

20 Publications

Informations de base

Numéro de catalogue:

11891-1-AP

Taille:

150ul , Concentration: 600 µg/ml by Nanodrop;

Hôte:

Lapin

Isotype:

IgG

Immunogen Catalog Number:

AG2499

Numéro d'acquisition GenBank:

BC020791

Identification du gène (NCBI):

7276

Nom complet:

transthyretin

MW calculé

147 aa, 16 kDa

MW observés:

16 kDa

Méthode de purification:

Purification par affinité contre l'antigène

Dilutions recommandées:

WB 1:5000-1:50000

IHC 1:20-1:200

Applications

Applications testées:

IHC, WB, ELISA

Demandes citées:

IF, IHC, WB

Spécificité de l'espèce:

Humain

Espèces citées:

Humain, souris

Contrôles positifs:

WB : plasma humain, cellules HEK-293, tissu cardiaque humain, tissu cérébral humain, tissu hépatique humain, tissu splénique humain

IHC : tissu de cancer du foie humain, tissu rénal humain

Remarque-IHC: il est suggéré de démasquer l'antigène avec un tampon de TE buffer pH 9,0; (*) À défaut, le démasquage de l'antigène peut être effectué avec un tampon citrate pH 6,0.

Informations générales

Transthyretin (TTR) is a plasma transport protein for thyroxine and retinol, through the association with retinol-binding protein. It is a homotetrameric protein synthesized mainly in liver, choroid plexus, retinal pigment epithelium, and pancreas. Within the CNS, TTR is the only known protein synthesized solely by the choroid plexus. Mutant and wildtype TTR give rise to various forms of amyloid deposition (amyloidosis). Defects in TTR are the cause of amyloidosis transthyretin-related (AMYL-TTR), hyperthyroxinemia dystransthyretinemic euthyroidal (HTDE) and carpal tunnel syndrome type 1 (CTS1). In addition, positive immunostaining for TTR has been reported as a sensitive diagnostic marker of choroid plexus tumors. (PMID: 22103483)

Publications notables

Autrice	Pubmed ID	Journal	Application
Elżbieta Wiczorek	30394286	Biochim Biophys Acta Gen Subj	
Hideharu Domoto	27741252	PLoS One	WB
Jinxin Liu	34856473	Phytomedicine	WB

Stockage

Stockage:

Stocker à -20°C. Stable pendant un an après l'expédition.

Tampon de stockage:

PBS avec azoture de sodium à 0,02 % et glycérol à 50 % pH 7,3

L'aliquotage n'est pas nécessaire pour le stockage à -20C

*** Les 20ul contiennent 0,1% de BSA.

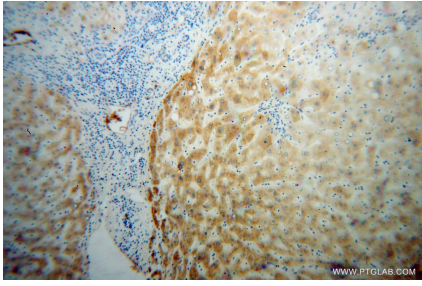
For technical support and original validation data for this product please contact:

T: 1 (888) 4PTGLAB (1-888-478-4522) (toll free in USA), or 1(312) 455-8498 (outside USA)

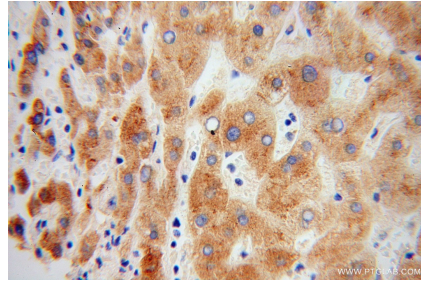
E: proteintech@ptglab.com
W: ptglab.com

This product is exclusively available under Proteintech Group brand and is not available to purchase from any other manufacturer.

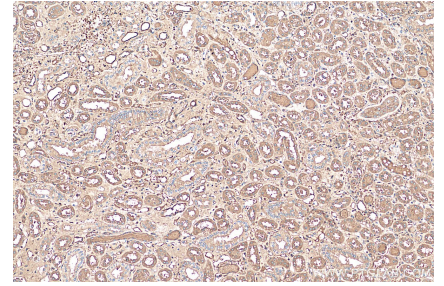
Données de validation sélectionnées



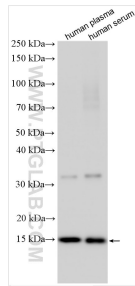
Immunohistochemical analysis of paraffin-embedded human liver cancer using 11891-1-AP (Prealbumin/transferrin antibody) at dilution of 1:100 (under 10x lens).



Immunohistochemical analysis of paraffin-embedded human liver cancer using 11891-1-AP (Prealbumin/transferrin antibody) at dilution of 1:100 (under 40x lens).



Immunohistochemical analysis of paraffin-embedded human kidney tissue slide using 11891-1-AP (Prealbumin/transferrin antibody) at dilution of 1:1600 (under 10x lens). Heat mediated antigen retrieval with Tris-EDTA buffer (pH 9.0).



Various lysates were subjected to SDS PAGE followed by western blot with 11891-1-AP (Prealbumin/transferrin antibody) at dilution of 1:40000 incubated at room temperature for 1.5 hours.