

À des fins de recherche uniquement

# Anticorps Polyclonal de lapin anti-Apolipoprotein H



Numéro de catalogue: 11892-1-AP

2 Publications

## Informations de base

Numéro de catalogue: 11892-1-AP	Numéro d'acquisition GenBank: BC026283	Méthode de purification: Purification par affinité contre l'antigène
Taille: 150ul, Concentration: 140 µg/ml by Nanodrop and 133 µg/ml by Bradford method using BSA as the standard;	Identification du gène (NCBI): 350	Dilutions recommandées: WB 1:500-1:2000 IHC 1:20-1:200 IF 1:50-1:500
Hôte: Lapin	Nom complet: apolipoprotein H (beta-2-glycoprotein I)	
Isotype: IgG	MW calculé: 345 aa, 38 kDa	
Immunogen Catalog Number: AG2500	MW observés: 43-55 kDa	

## Applications

### Applications testées:

IF, IHC, WB, ELISA

### Demandes citées:

IHC, IP

### Spécificité de l'espèce:

Humain, souris

### Espèces citées:

Humain

**Remarque-IHC: il est suggéré de démasquer l'antigène avec un tampon de TE buffer pH 9,0; (\*) A défaut, 'le démasquage de l'antigène peut être 'effectué avec un tampon citrate pH 6,0.**

### Contrôles positifs:

WB : tissu sanguin humain, tissu testiculaire de souris

IHC : tissu de cancer du foie humain,

IF : cellules HepG2,

## Informations générales

Apolipoprotein H (ApoH), also known as beta2-glycoprotein I (B2-GPI), is a plasma glycoprotein, primarily synthesized in the liver. It has an important function in blood coagulation and clearance of apoptotic bodies from the circulation. ApoH is also an important actor of host innate immune response through its capacity to bind with high affinity to a large panel of pathogens or their proteins.

## Publications notables

Autrice	Pubmed ID	Journal	Application
Chang S Chan	30315258	Nat Commun	IHC
Caijun Zha	29883691	Neuropharmacology	IP

## Stockage

### Stockage:

Stocker à -20°C. Stable pendant un an après l'expédition.

### Tampon de stockage:

PBS avec azoture de sodium à 0,02 % et glycérol à 50 % pH 7,3

L'aliquotage n'est pas nécessaire pour le stockage à -20C

\*\*\* Les 20ul contiennent 0,1% de BSA.

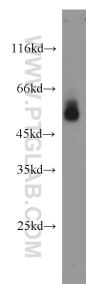
For technical support and original validation data for this product please contact:

T: 1 (888) 4PTGLAB (1-888-478-4522) (toll free in USA), or 1(312) 455-8498 (outside USA)

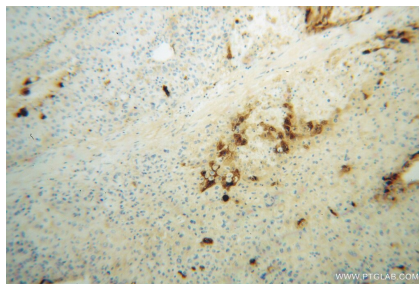
E: proteintech@ptglab.com  
W: ptglab.com

This product is exclusively available under Proteintech Group brand and is not available to purchase from any other manufacturer.

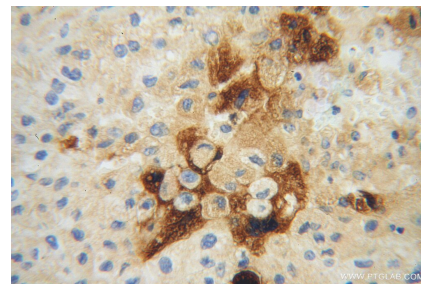
## Données de validation sélectionnées



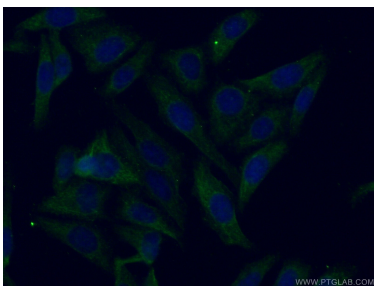
human blood were subjected to SDS PAGE followed by western blot with 11892-1-AP (Apolipoprotein H antibody) at dilution of 1:1000 incubated at room temperature for 1.5 hours.



Immunohistochemical analysis of paraffin-embedded human liver cancer using 11892-1-AP (Apolipoprotein H antibody) at dilution of 1:100 (under 10x lens).



Immunohistochemical analysis of paraffin-embedded human liver cancer using 11892-1-AP (Apolipoprotein H antibody) at dilution of 1:100 (under 40x lens).



Immunofluorescent analysis of (-20°C Ethanol) fixed HepG2 cells using 11892-1-AP (Apolipoprotein H antibody) at dilution of 1:50 and Alexa Fluor 488-conjugated AffiniPure Goat Anti-Rabbit IgG(H+L).