

À des fins de recherche uniquement

# Anticorps Polyclonal de lapin anti-Uromodulin



Numéro de catalogue: 11911-1-AP

3 Publications

## Informations de base

Numéro de catalogue: 11911-1-AP	Numéro d'acquisition GenBank: BC035975	Méthode de purification: Purification par affinité contre l'antigène
Taille: 150ul , Concentration: 450 µg/ml by Nanodrop;	Identification du gène (NCBI): 7369	Dilutions recommandées: WB 1:1000-1:8000 IHC 1:500-1:2000
Hôte: Lapin	Nom complet: uromodulin	
Isotype: IgG	MW calculé: 640 aa, 70 kDa	
Immunogen Catalog Number: AG2494	MW observés: 90-105 kDa, 55-75 kDa	

## Applications

Applications testées:  
IHC, WB, ELISA

Demandes citées:  
IF, IHC

Spécificité de l'espèce:  
Humain, rat, souris

Espèces citées:  
Humain

Contrôles positifs:

WB : échantillon d'urine humaine, tissu rénal de rat, tissu rénal de souris

IHC : tissu rénal humain,

**Remarque-IHC: il est suggéré de démasquer l'antigène avec un tampon de TE buffer pH 9,0; (\*) À défaut, le démasquage de l'antigène peut être effectué avec un tampon citrate pH 6,0.**

## Informations générales

Uromodulin, also known as THP (Tamm-Horsfall glycoprotein), is the most abundant protein excreted in the urine under physiological conditions. Uromodulin is synthesized by the kidney and localizes in cells lining the ascending limb of Henle and distal convoluted tubule. Uromodulin has been linked to water/electrolyte balance and to kidney innate immunity. Also, studies in knockout mice demonstrated that it has a protective role against urinary tract infections and renal stone formation. Mutations in the gene encoding uromodulin lead to rare autosomal dominant diseases, collectively referred to as uromodulin-associated kidney diseases. (PMID: 21654721)

## Publications notables

Autrice	Pubmed ID	Journal	Application
An-Jing Chen	31515730	Sci China Life Sci	IF
Ngoentra Tantranont	34307986	Kidney Int Rep	IHC
Keiko Tanaka	29987860	Nephrology (Carlton)	IHC

## Stockage

Stockage:

Stocker à -20°C. Stable pendant un an après l'expédition.

Tampon de stockage:

PBS avec azoture de sodium à 0,02 % et glycérol à 50 % pH 7,3

L'aliquotage n'est pas nécessaire pour le stockage à -20C

\*\*\* Les 20ul contiennent 0,1% de BSA.

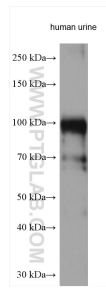
For technical support and original validation data for this product please contact:

T: 1 (888) 4PTGLAB (1-888-478-4522) (toll free in USA), or 1(312) 455-8498 (outside USA)

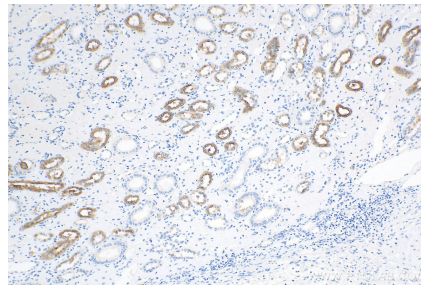
E: proteintech@ptglab.com  
W: ptglab.com

This product is exclusively available under Proteintech Group brand and is not available to purchase from any other manufacturer.

## Données de validation sélectionnées



human urine sample were subjected to SDS PAGE followed by western blot with 11911-1-AP (Uromodulin antibody) at dilution of 1:4000 incubated at room temperature for 1.5 hours.



Immunohistochemical analysis of paraffin-embedded human kidney tissue slide using 11911-1-AP (Uromodulin antibody) at dilution of 1:1000 (under 10x lens).