

À des fins de recherche uniquement

Anticorps Polyclonal de lapin anti-PLRG1



Numéro de catalogue: 11914-1-AP

Phare

2 Publications

Informations de base

Numéro de catalogue:

11914-1-AP

Taille:

150ul, Concentration: 350 µg/ml by Nanodrop and 280 µg/ml by Bradford method using BSA as the standard;

Hôte:

Lapin

Isotype:

IgG

Immunogen Catalog Number:

AG2527

Numéro d'acquisition GenBank:

BC020786

Identification du gène (NCBI):

5356

Nom complet:

pleiotropic regulator 1 (PRL1 homolog, Arabidopsis)

MW calculé

514 aa, 57 kDa

MW observés:

55-60 kDa

Méthode de purification:

Purification par affinité contre l'antigène

Dilutions recommandées:

WB 1:500-1:2000

IP 0.5-4.0 ug for IP and 1:500-1:2000 for WB

IHC 1:50-1:500

Applications

Applications testées:

IHC, IP, WB, ELISA

Demandes citées:

WB

Spécificité de l'espèce:

Humain

Espèces citées:

Humain

Remarque-IHC: il est suggéré de démasquer l'antigène avec un tampon de TE buffer pH 9,0; (*) A défaut, le démasquage de l'antigène peut être effectué avec un tampon citrate pH 6,0.

Contrôles positifs:

WB : cellules K-562, cellules BxPC-3, cellules HEK-293

IP : cellules HEK-293,

IHC : tissu cérébral humain,

Informations générales

PLRG1, identified as a component of the CDC5L complex, is one spliceosomal protein highly conserved across species. It has been shown to be essential for pre-mRNA splicing in yeast and humans.

Publications notables

Autrice	Pubmed ID	Journal	Application
Shuyan Liu	33731873	Cell Death Differ	WB
Shuai Hou	31216022	Nucleic Acids Res	WB

Stockage

Stockage:

Stocker à -20°C. Stable pendant un an après l'expédition.

Tampon de stockage:

PBS avec azoture de sodium à 0,02 % et glycérol à 50 % pH 7,3

L'aliquotage n'est pas nécessaire pour le stockage à -20C

*** Les 20ul contiennent 0,1% de BSA.

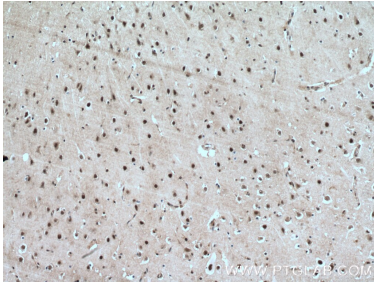
For technical support and original validation data for this product please contact:

T: 1 (888) 4PTGLAB (1-888-478-4522) (toll free in USA), or 1(312) 455-8498 (outside USA)

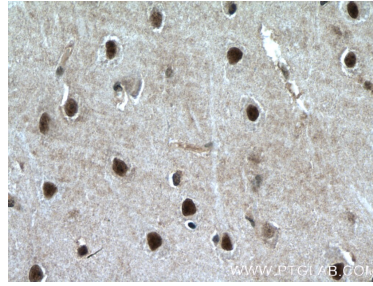
E: proteintech@ptglab.com
W: ptglab.com

This product is exclusively available under Proteintech Group brand and is not available to purchase from any other manufacturer.

Données de validation sélectionnées



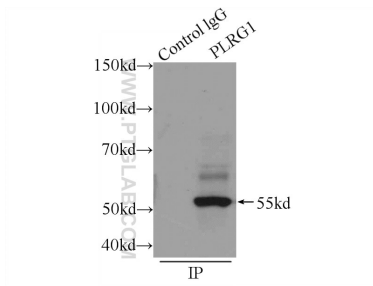
Immunohistochemical analysis of paraffin-embedded human brain tissue slide using 11914-1-AP (PLRG1 antibody) at dilution of 1:200 (under 10x lens). Heat mediated antigen retrieval with Tris-EDTA buffer (pH 9.0).



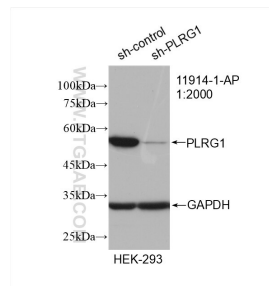
Immunohistochemical analysis of paraffin-embedded human brain tissue slide using 11914-1-AP (PLRG1 antibody) at dilution of 1:200 (under 40x lens). Heat mediated antigen retrieval with Tris-EDTA buffer (pH 9.0).



K-562 cells were subjected to SDS PAGE followed by western blot with 11914-1-AP (PLRG1 antibody) at dilution of 1:1000 incubated at room temperature for 1.5 hours.



IP Result of anti-PLRG1 (IP:11914-1-AP, 4ug; Detection:11914-1-AP 1:1000) with HEK-293 cells lysate 1400ug.



WB result of PLRG1 antibody (11914-1-AP; 1:2000; incubated at room temperature for 1.5 hours) with sh-Control and sh-PLRG1 transfected HEK-293 cells.