

À des fins de recherche uniquement

Anticorps Polyclonal de lapin anti-RASSF6



Numéro de catalogue: 11921-1-AP

Phare

14 Publications

Informations de base

Numéro de catalogue:

11921-1-AP

Taille:

150ul, Concentration: 550 µg/ml by Nanodrop and 533 µg/ml by Bradford method using BSA as the standard;

Hôte:

Lapin

Isotype:

IgG

Immunogen Catalog Number:

AG2565

Numéro d'acquisition GenBank:

BC058835

Identification du gène (NCBI):

166824

Nom complet:

Ras association (RalGDS/AF-6) domain family member 6

MW calculé

369 aa, 43 kDa

MW observés:

43 kDa

Méthode de purification:

Purification par affinité contre l'antigène

Dilutions recommandées:

WB 1:500-1:2000

IP 0.5-4.0 ug for IP and 1:500-1:1000 for WB

IHC 1:20-1:200

IF 1:10-1:100

Applications

Applications testées:

IF, IHC, IP, WB, ELISA

Demandes citées:

CoIP, IF, IHC, IP, WB

Spécificité de l'espèce:

Humain

Espèces citées:

Humain, souris

Remarque-IHC: il est suggéré de démasquer l'antigène avec un tampon de TE buffer pH 9,0; (*) A défaut, le démasquage de l'antigène peut être effectué avec un tampon citrate pH 6,0.

Contrôles positifs:

WB : cellules HT-29, cellules COLO 320, cellules HeLa, cellules HepG2, cellules MDA-MB-453s, cellules PC-3, cellules U-937

IP : cellules HepG2,

IHC : tissu de tumeur ovarienne humain, tissu de cancer de la prostate humain

IF : cellules HeLa,

Informations générales

Publications notables

Autrice	Pubmed ID	Journal	Application
Mayu Morishita	34652874	Genes Cells	WB
Xiaoyin Xu	29193479	Genes Cells	WB, IF, IP, CoIP
Leilei Zheng	31812473	J Genet Genomics	WB, IHC

Stockage

Stockage:

Stocker à -20°C. Stable pendant un an après l'expédition.

Tampon de stockage:

PBS avec azoture de sodium à 0,02 % et glycérol à 50 % pH 7,3

L'aliquotage n'est pas nécessaire pour le stockage à -20C

*** Les 20ul contiennent 0,1% de BSA.

For technical support and original validation data for this product please contact:

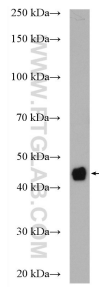
T: 1 (888) 4PTGLAB (1-888-478-4522) (toll free in USA), or 1(312) 455-8498 (outside USA)

E: proteintech@ptglab.com

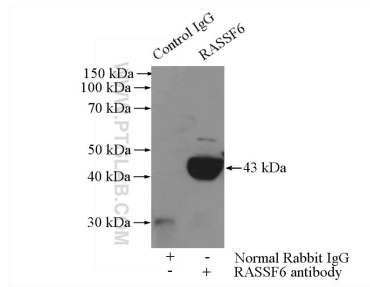
W: ptglab.com

This product is exclusively available under Proteintech Group brand and is not available to purchase from any other manufacturer.

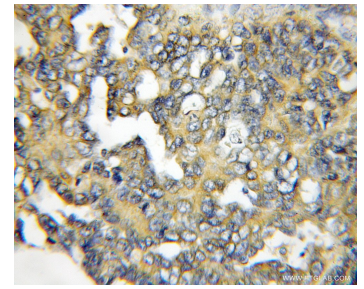
Données de validation sélectionnées



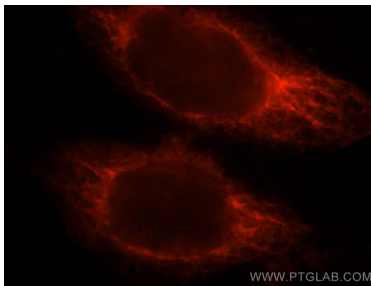
HT-29 cells were subjected to SDS PAGE followed by western blot with 11921-1-AP (RASSF6 antibody) at dilution of 1:1000 incubated at room temperature for 1.5 hours.



IP Result of anti-RASSF6 (IP:11921-1-AP, 4ug; Detection:11921-1-AP 1:500) with HepG2 cells lysate 2400ug.



Immunohistochemical analysis of paraffin-embedded human ovary tumor using 11921-1-AP (RASSF6 antibody) at dilution of 1:100 (under 10x lens).



Immunofluorescent analysis of HeLa cells, using RASSF6 antibody 11921-1-AP at 1:25 dilution and Rhodamine-labeled goat anti-rabbit IgG (red).