

À des fins de recherche uniquement

Anticorps Polyclonal de lapin anti-LYZL6



Numéro de catalogue: 11922-1-AP

Informations de base

Numéro de catalogue:	11922-1-AP	Numéro d'acquisition GenBank:	BC054481	Méthode de purification:	Purification par affinité contre l'antigène
Taille:	150ul, Concentration: 200 µg/ml by Nanodrop;	Identification du gène (NCBI):	57151	Dilutions recommandées:	WB 1:500-1:1000 IHC 1:20-1:200
Hôte:	Lapin	Nom complet:	lysozyme-like 6		
Isotype:	IgG	MW calculé	148 aa, 17 kDa		
Immunogen Catalog Number:	AG2569	MW observés:	17 kDa		

Applications

Applications testées:

IHC, WB, ELISA

Spécificité de l'espèce:

Humain, rat, souris

Remarque-IHC: il est suggéré de démasquer l'antigène avec un tampon de TE buffer pH 9,0; (*) À défaut, 'le démasquage de l'antigène peut être effectué avec un tampon citrate pH 6,0.

Contrôles positifs:

WB : tissu testiculaire de souris, tissu testiculaire humain

IHC : tissu testiculaire de rat, tissu testiculaire de souris

Informations générales

Stockage

Stockage:

Stocker à -20°C. Stable pendant un an après l'expédition.

Tampon de stockage:

PBS avec azoture de sodium à 0,02 % et glycérol à 50 % pH 7,3

L'aliquotage n'est pas nécessaire pour le stockage à -20C

*** Les 20ul contiennent 0,1% de BSA.

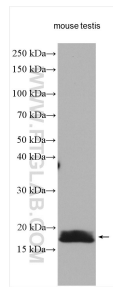
For technical support and original validation data for this product please contact:

T: 1 (888) 4PTGLAB (1-888-478-4522) (toll free in USA), or 1(312) 455-8498 (outside USA)

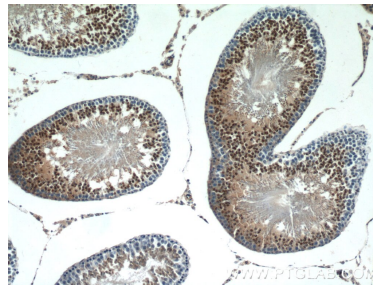
E: proteintech@ptglab.com
W: ptglab.com

This product is exclusively available under Proteintech Group brand and is not available to purchase from any other manufacturer.

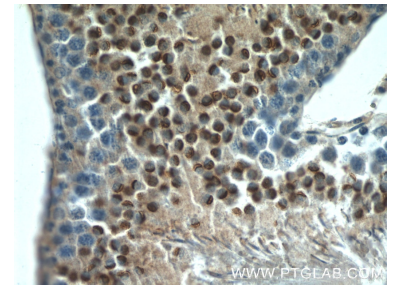
Données de validation sélectionnées



mouse testis lysates were subjected to SDS PAGE followed by western blot with 11922-1-AP (LYZL6 antibody) at dilution of 1:500 incubated at room temperature for 1.5 hours.



Immunohistochemical analysis of paraffin-embedded rat testis tissue slide using 11922-1-AP (LYZL6 Antibody) at dilution of 1:50 (under 10x lens).



Immunohistochemical analysis of paraffin-embedded rat testis tissue slide using 11922-1-AP (LYZL6 Antibody) at dilution of 1:50 (under 40x lens).