

À des fins de recherche uniquement

Anticorps Polyclonal de lapin anti-CSPP1



Numéro de catalogue: 11931-1-AP

Phare

12 Publications

Informations de base

Numéro de catalogue:
11931-1-AP

Taille:
150ul, Concentration: 800 µg/ml by
Nanodrop and 393 µg/ml by Bradford
method using BSA as the standard;

Hôte:
Lapin

Isotype:
IgG

Immunogen Catalog Number:
AG2521

Numéro d'acquisition GenBank:
BC029445

Identification du gène (NCBI):
79848

Nom complet:
centrosome and spindle pole
associated protein 1

MW calculé

141 kDa

MW observés:

141 kDa

Méthode de purification:
Purification par affinité contre
l'antigène

Dilutions recommandées:
WB 1:500-1:1000
IF 1:50-1:500

Applications

Applications testées:
IF, WB, ELISA

Demandes citées:
IF, IHC, IP, WB

Spécificité de l'espèce:
Humain, rat, souris

Espèces citées:
Humain, souris

Contrôles positifs:

WB : cellules Jurkat, cellules HEK-293, cellules HeLa,
tissu testiculaire de rat, tissu testiculaire de souris

IF : cellules HeLa,

Informations générales

CSPP1 interacts with centrosomes and microtubules and plays a role in cell-cycle progression and spindle organization. CSPP1 is required for their common C-terminal domain to interact with Nephrocystin 8 (NPHP8/RPGRIPL) and to form a ternary complex with NPHP8 and NPHP4, and for ciliogenesis in hTERT-RPE1 cells in vitro and are expressed in ciliated renal, retinal, and respiratory cells in vivo

Publications notables

Autrice	Pubmed ID	Journal	Application
Cecilia Aquino Perez	34080749	EMBO Rep	WB
Robert F Shearer	29742019	Mol Biol Cell	WB,IF
Kiet Hua	28352462	Cilia	IF

Stockage

Stockage:

Stocker à -20°C. Stable pendant un an après l'expédition.

Tampon de stockage:

PBS avec azoture de sodium à 0,02 % et glycérol à 50 % pH 7,3

L'aliquotage n'est pas nécessaire pour le stockage à -20C

*** Les 20ul contiennent 0,1% de BSA.

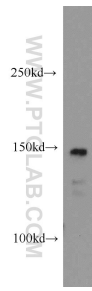
For technical support and original validation data for this product please contact:

T: 1 (888) 4PTGLAB (1-888-478-4522) (toll free
in USA), or 1(312) 455-8498 (outside USA)

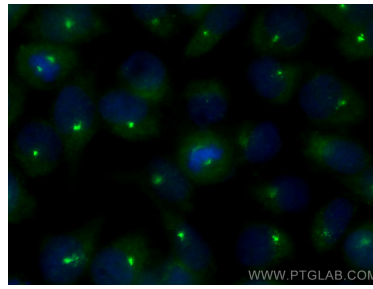
E: proteintech@ptglab.com
W: ptglab.com

This product is exclusively available under Proteintech Group brand and is not available to purchase from any other manufacturer.

Données de validation sélectionnées



Jurkat cells were subjected to SDS PAGE followed by western blot with 11931-1-AP (CSPP1 antibody) at dilution of 1:200 incubated at room temperature for 1.5 hours.



Immunofluorescent analysis of (-20°C Methanol) fixed HeLa cells using CSPP1 antibody (11931-1-AP) at dilution of 1:200 and CoraLite® 488-Conjugated AffiniPure Goat Anti-Rabbit IgG(H+L).