

À des fins de recherche uniquement

Anticorps Polyclonal de lapin anti-PRAP1



Numéro de catalogue: 11932-1-AP

1 Publications

Informations de base

Numéro de catalogue: 11932-1-AP	Numéro d'acquisition GenBank: BC029447	Méthode de purification: Purification par affinité contre l'antigène
Taille: 150ul , Concentration: 600 µg/ml by Nanodrop and 340 µg/ml by Bradford method using BSA as the standard;	Identification du gène (NCBI): 118471	Dilutions recommandées: WB 1:500-1:2000 IHC 1:20-1:200
Hôte: Lapin	Nom complet: proline-rich acidic protein 1	
Isotype: IgG	MW calculé 151 aa, 17 kDa	
Immunogen Catalog Number: AG2526	MW observés: 16-20 kDa	

Applications

Applications testées: IHC, WB, ELISA	Contrôles positifs: WB : cellules L02, tissu pancréatique de souris IHC : tissu hépatique humain, tissu d'intestin grêle de souris, tissu rénal humain
Demandes citées: IHC, WB	
Spécificité de l'espèce: Humain, souris	
Espèces citées: Humain	
Remarque-IHC: il est suggéré de démasquer l'antigène avec un tampon de TE buffer pH 9,0; (*) A défaut, 'le démasquage de l'antigène peut être effectué avec un tampon citrate pH 6,0.	

Informations générales

Proline rich acidic protein 1 (PRAP1) is also named as PRO1195 or UPA. It may play an important role in maintaining normal growth homeostasis in epithelial cells. Mitotic arrest deficient 1 (MAD1) is a key component in mitotic checkpoint signalling. Recent study identified PRAP1 as a novel MAD1 binding partner using yeast-two hybrid screening (PMID: 24374861). PRAP1 has four isoforms with MW 16-20 kDa and 10 kDa.

Publications notables

Autrice	Pubmed ID	Journal	Application
Qiumo Zhang	35978266	Adv Sci (Weinh)	IHC, WB

Stockage

Stockage:
Stocker à -20°C. Stable pendant un an après l'expédition.
Tampon de stockage:
PBS avec azoture de sodium à 0,02 % et glycérol à 50 % pH 7,3
L'aliquotage n'est pas nécessaire pour le stockage à -20C

*** Les 20ul contiennent 0,1% de BSA.

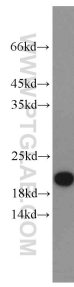
For technical support and original validation data for this product please contact:

T: 1 (888) 4PTGLAB (1-888-478-4522) (toll free in USA), or 1(312) 455-8498 (outside USA)

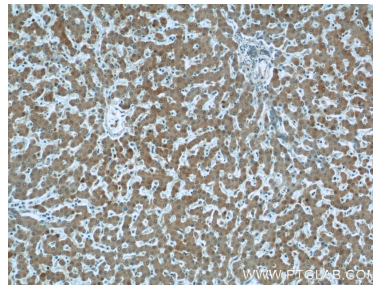
E: proteintech@ptglab.com
W: ptglab.com

This product is exclusively available under Proteintech Group brand and is not available to purchase from any other manufacturer.

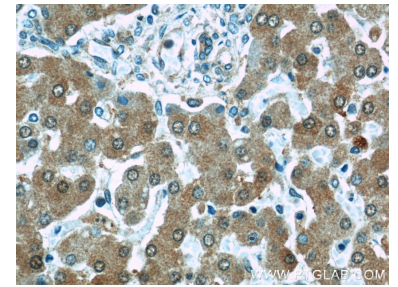
Données de validation sélectionnées



L02 cells were subjected to SDS PAGE followed by western blot with 11932-1-AP (PRAP1 antibody) at dilution of 1:1000 incubated at room temperature for 1.5 hours.



Immunohistochemical analysis of paraffin-embedded human liver using 11932-1-AP (PRAP1 antibody) at dilution of 1:50 (under 10x lens).



Immunohistochemical analysis of paraffin-embedded human liver using 11932-1-AP (PRAP1 antibody) at dilution of 1:50 (under 40x lens).