

À des fins de recherche uniquement

Anticorps Polyclonal de lapin anti-ARL15



Numéro de catalogue: 11934-1-AP

Phare

4 Publications

Informations de base

Numéro de catalogue:
11934-1-AP

Taille:
150ul, Concentration: 350 µg/ml by Nanodrop and 227 µg/ml by Bradford method using BSA as the standard;

Hôte:
Lapin

Isotype:
IgG

Immunogen Catalog Number:
AG2530

Numéro d'acquisition GenBank:
BC026093

Identification du gène (NCBI):
54622

Nom complet:
ADP-ribosylation factor-like 15

MW calculé
204 aa, 23 kDa

MW observés:
23 kDa

Méthode de purification:
Purification par affinité contre l'antigène

Dilutions recommandées:
WB 1:200-1:1000
IP 0.5-4.0 ug for IP and 1:200-1:1000 for WB
IHC 1:50-1:500

Applications

Applications testées:
IHC, IP, WB, ELISA

Demandes citées:
IHC, IP, WB

Spécificité de l'espèce:
Humain, rat, souris

Espèces citées:
Humain, souris

Remarque-IHC: il est suggéré de démasquer l'antigène avec un tampon de TE buffer pH 9,0; (*) A défaut, le démasquage de l'antigène peut être effectué avec un tampon citrate pH 6,0.

Contrôles positifs:

WB : tissu de thymus de souris,
IP : tissu de thymus de souris,
IHC : tissu de lymphome humain,

Informations générales

ARL15(ADP-ribosylation factor-like protein 15) is also named as ARFRP2(ADP-ribosylation factor-related protein 2) and belongs to the small GTPase superfamily and Arf family. ADP-ribosylation factor-related protein (ARF) is a membrane-associated GTPase with remote similarity to the family of ADP-ribosylation factors (ARF) (PMID:10092663). Arl15 is present in chordates but not lower eukaryotes. Arl15 lacks a site for Nmyristoylation, but the N-terminal region contains several well-conserved cysteines, suggesting that it may be palmitoylated (PMID:17506703).

Publications notables

Autrice	Pubmed ID	Journal	Application
Jie Zhao	28322786	Biochem Biophys Res Commun	IHC
Jiayi Shen	30682341	Life Sci	WB
Zhiyong Bai	34928937	PLoS Biol	IP

Stockage

Stockage:
Stocker à -20°C. Stable pendant un an après l'expédition.

Tampon de stockage:
PBS avec azoture de sodium à 0,02 % et glycérol à 50 % pH 7,3
L'aliquotage n'est pas nécessaire pour le stockage à -20C

*** Les 20ul contiennent 0,1% de BSA.

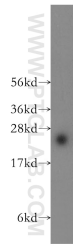
For technical support and original validation data for this product please contact:

T: 1 (888) 4PTGLAB (1-888-478-4522) (toll free in USA), or 1(312) 455-8498 (outside USA)

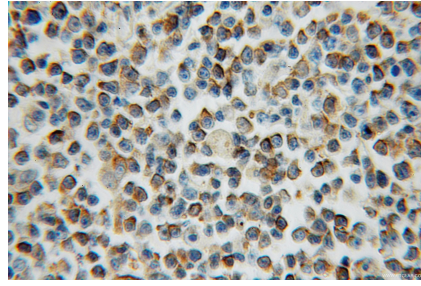
E: proteintech@ptglab.com
W: ptglab.com

This product is exclusively available under Proteintech Group brand and is not available to purchase from any other manufacturer.

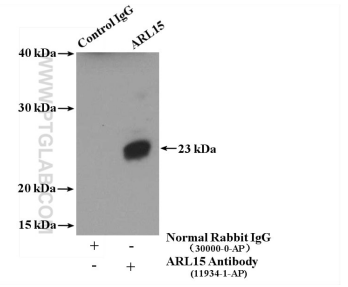
Données de validation sélectionnées



mouse thymus tissue were subjected to SDS PAGE followed by western blot with 11934-1-AP (ARL15 antibody) at dilution of 1:300 incubated at room temperature for 1.5 hours.



Immunohistochemical analysis of paraffin-embedded human lymphoma using 11934-1-AP (ARL15 antibody) at dilution of 1:50 (under 40x lens).



IP result of anti-ARL15 (IP:11934-1-AP, 4ug; Detection:11934-1-AP 1:300) with mouse thymus tissue lysate 4000 ug.